

Pour nous,  
pour la planète,  
**#BIO RÉFLEXE**



# La Chasse aux trésors

**#BIO RÉFLEXE**

## BUT DU JEU

Adèle La Coccinelle te propose de l'aider à résoudre toutes les énigmes pour devenir un vrai héros du #bioréflexe !

Découvre sur le Salon de l'Agriculture, les stands qui œuvrent pour la bio et le #bioréflexe, trouve les indices et réponds aux énigmes sur ton livret.

Ta chasse aux trésors fera de toi un vrai héros du #bioréflexe.

Bonne chasse et bonne chance !

## LA LISTE DES STANDS PARTICIPANTS

### LES PRODUITS LAITIERS

**L083**  
**M083**  
PAV1

### TERRES UNIVIA - LES HUILES ET PROTÉINES VÉGÉTALES

**B025**  
PAV2.2

### INTERFEL - LES FRUITS ET LÉGUMES FRAIS

**B017**  
PAV2.2

### INTERCÉRÉALES - #FIERS DE VOUS NOURRIR

**B049**  
PAV2.2

### CNPO - OEUFS DE FRANCE

**D141**  
PAV4

### INTERBEV - L'ÉLEVAGE ET LA VIANDE

**F052**  
PAV1

### LES POMMES DE TERRE

**E026**  
PAV2.2

### AGENCE BIO - #BIORÉFLEXE

**B010**  
PAV4

Deviens un vrai héros du #bioréflexe et protège la planète en répondant aux différentes énigmes sur le Salon de l'Agriculture !

#BIO RÉFLEXE  
La Chasse aux trésors

Pour nous,  
pour la planète,  
**#BIO RÉFLEXE**



- PAVILLON 1**  
Les Produits laitiers  
▶ Stand L083/M083  
Interbev ▶ Stand F052
- PAVILLON 2.2**  
Interfel ▶ Stand B017  
Les pommes de terre  
▶ Stand E026  
Terres Univia ▶ Stand B025  
Intercéréales ▶ Stand B049
- PAVILLON 4**  
Agence BIO ▶ Stand B010  
CNPO ▶ Stand D141

- PAVILLON 1** Bovins, ovins, porcins, caprins  
Cattle, goats, pigs, sheep
- PAVILLON 2.1** Artisanat et patrimoine rural de France  
Produits de France  
Crafts and rural heritage of France - French products
- PAVILLON 2.2** Cultures et filières végétales - Jardin et potager  
Crops and plant sectors - Garden and kitchen garden
- PAVILLON 3** Produits et saveurs de France  
Products and savours of France
- PAVILLON 4** Services et métiers de l'agriculture  
Agricultural services and professions  
AGRI' 4.0  
AGRI' RECRUTE  
Bois et forêt / Forest and wood  
Environnement et énergies / Environment and energy  
Mer et eau douce / Sea and freshwater fishing and breeding  
La ferme pédagogique du salon / Educational farm

- PAVILLON 5.1** Produits et saveurs de France d'Outre-mer  
Products and savours of overseas territories
- PAVILLON 5.2** Agricultures du monde et leurs produits  
World Agriculture and their products  
Élevages du monde  
World livestock
- PAVILLON 6** Équins, asins  
Horses, donkeys
- PAVILLON 7.1** Produits et saveurs de France  
Products and savours of France
- PAVILLON 7.2** Concours Général Agricole des Produits et Vins  
Concours Général Agricole products and wines

- Élevage et ses filières  
Livestock production and its sectors
- Services et métiers de l'agriculture  
agricultural services and professions
- Cultures et filières végétales  
Crop and plant sectors
- Produits de régions de France, d'outre-mer et du monde  
Products from regions across France and its overseas territories and from the rest of the world

Bravo et merci  
pour ta participation !



## COMMENT JOUER ?

- Repère sur le plan du Salon de l'Agriculture les stands sur lesquels tu trouveras les indices, pour répondre aux énigmes de la Chasse aux trésors BIO REFLEXE :
- Identifie les indices au dos du livret et pars à la chasse aux trésors pour retrouver les réponses aux énigmes sur chaque stand :
- Avec les renseignements que tu auras trouvés sur chacun des stands, complète ton livret :
- Une fois que tu auras trouvé toutes les réponses, rends-toi sur le stand de l'Agence BIO au Pavillon 4, afin de valider ta dernière énigme.
- Remets ton livret à un ambassadeur du bio et repars avec ton cadeau de héros du Bio Réflexe !
- N'hésite pas à partager tout ce que tu auras appris sur le #bioréflexe grâce à cette chasse aux trésors, avec tes amis et ta famille !

## QUESTION 1

INTERBEV - L'ÉLEVAGE ET LA VIANDE  
F052 PAVILLON 1

Indice : la réponse se trouve dans le dépliant-recettes viandes bio situé sur le stand INTERBEV.

### COMMENT SONT NOURRIS LES ANIMAUX ÉLEVÉS SUR UNE FERME BIO ?

Ecris la réponse

---

---

## QUESTION 2

CNPO - ŒUFS DE FRANCE  
D141 PAVILLON 4

Un indice t'attend sur le stand du CNPO (n°141 - Allée D) dans le pavillon 4.

### SAIS-TU COMMENT ON PEUT RECONNAÎTRE UN ŒUF BIO EN UN CLIN D'ŒIL ?

Ecris la réponse

---

---

## QUESTION 3

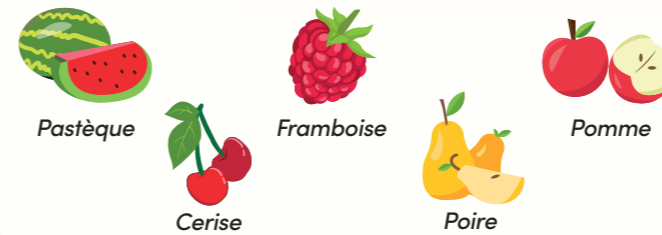
INTERFEL - LES FRUITS ET LÉGUMES FRAIS - B017 PAVILLON 2.2

Indice : Caché sur notre stand un panneau en carton logo #Bioréflexe (recto) avec notre énigme rédigée au verso.

### ÉNIGME

1. TRÈS LÉGÈRE, JE PÈSE ENTRE 4 ET 10 GRAMMES.
2. JE PEUX ÊTRE SAUVAGE OU CULTIVÉE.
3. JE FAIS PARTIE DES FRUITS ROUGES BIO.
4. JE CONTIENS DE NOMBREUSES PETITES GRAINES.
5. FAIS ATTENTION EN ME MANIPULANT, JE SUIS TRÈS FRAGILE.

Entoure la bonne réponse



## QUESTION 4

INTERCÉRÉALES - #FIERS DE VOUS NOURRIR - B049 PAVILLON 2.2.

Indice : Sur le stand #FIERDEVOUSNOURRIR d'Intercéréales, l'animateur au niveau du silo te donnera la bonne réponse.

### QUEL EST LE PREMIER USAGE DES CÉRÉALES BIO EN FRANCE ?

Entoure la bonne réponse



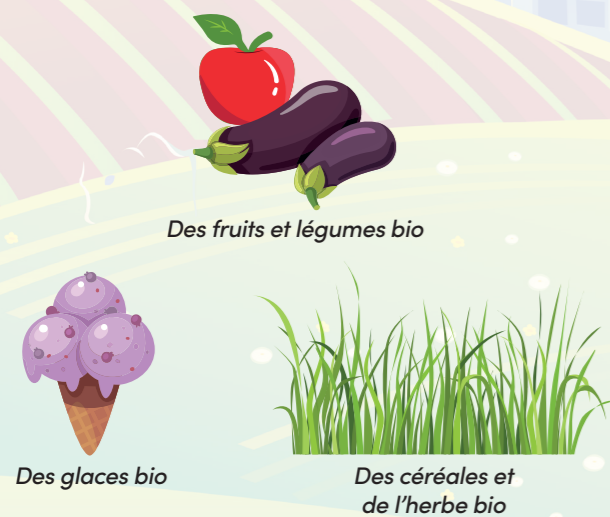
## QUESTION 5

LES PRODUITS LAITIERS  
L083/M083 PAVILLON 1

Dans notre livre géant, tourne et tourne les pages, une double page BIO REFLEXE s'y trouvera et tu découvriras tout sur l'élevage laitier bio.

### QUE MANGE UNE VACHE LAITIÈRE BIO ?

Entoure la bonne réponse



## QUESTION 6

TERRES UNIVIA - LES HUILES ET PROTÉINES VÉGÉTALES  
B025 PAVILLON 2.2

Indice : une pancarte nichée dans les cultures t'aidera à trouver la réponse !

### QUELLE PLANTE PRODUCTRICE D'HUILE SUIS-JE ?

1. JE SUIS SEMÉE EN AVRIL.
2. JE PRODUIS L'HUILE DE TABLE LA PLUS CONSOMMÉE EN FRANCE.
3. JE NOURRIS AUSSI LES ANIMAUX ET LES ABEILLES.
4. 9% DE MES SURFACES SONT CULTIVÉES EN AGRICULTURE BIOLOGIQUE

Entoure la bonne réponse



## QUESTION 7

LES POMMES DE TERRE  
E026 PAVILLON 2.2

Indice : La réponse se trouve derrière la bibliothèque.

### LES POMMES DE TERRE BIO PEUVENT PARFOIS AVOIR UNE LÉGÈRE ODEUR :

Entoure la bonne réponse



## QUESTION 8

AGENCE BIO - #BIORÉFLEXE  
B010 PAVILLON 4

Indice : La réponse se trouve sur la grande fresque de la ferme bio sur le stand de l'Agence BIO.

### COMBIEN DE PESTICIDES CHIMIQUES DE SYNTHÈSE SONT UTILISÉS EN BIO ?

Entoure la bonne réponse

- 1 10
- 2 50
- 3 0