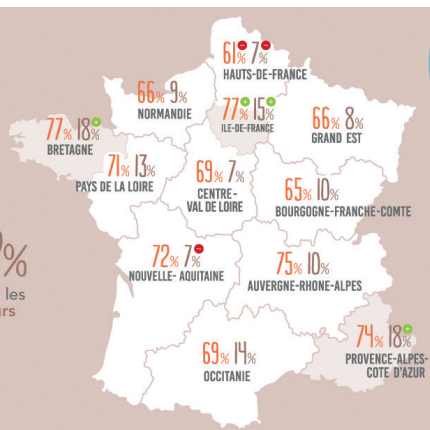


LES FRANÇAIS CONSOMMATEURS DE BIO

Des Français consommateurs de bio avec de légères différences régionales



71% au moins une fois par mois
12% tous les jours

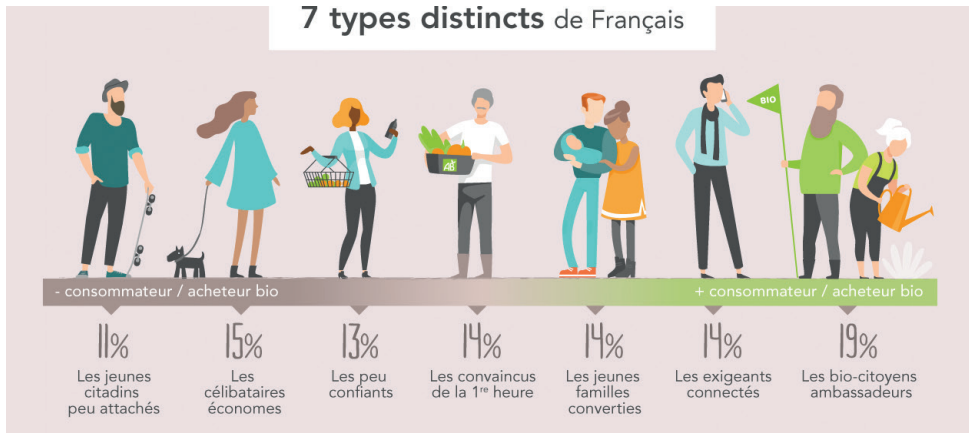


9 Français sur 10 ont consommé bio en 2018

Les différences significatives par rapport à l'ensemble de la cible sont indiquées par les signes 🟢. Les différences non significatives par des 🟡.

7 PROFILS DES CONSOMMATEURS BIO SE DESSINENT EN FONCTION DE LEURS MANIÈRES D'APPRÉHENDER LES PRODUITS ALIMENTAIRES BIOLOGIQUES

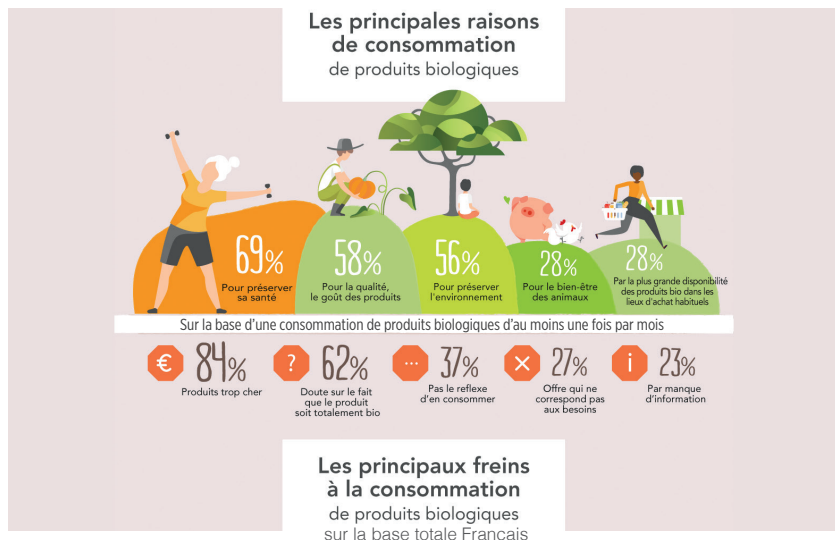
7 types distincts de Français



Source : Baromètre de consommation et perception des produits biologiques en France - Agence Bio / Spirit Insight - Février 2019. Étude menée sur internet, via un accès panel, du 23 novembre au 7 décembre 2018, auprès d'un échantillon national représentatif de 2000 Français, âgés de 18 ans et plus, constitué selon la méthode des quotas. Par rapport à l'édition 2018, la taille d'échantillon a été doublée afin de s'autoriser une lecture de résultats sur les 12 régions, hors Corse.

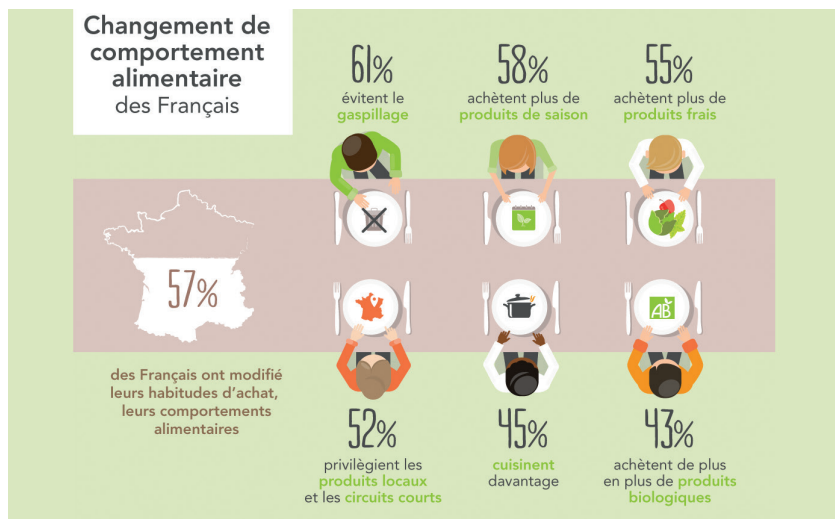
ENJOY IT'S FROM EUROPE
* Enjoy it's from Europe = Plaisirs d'Europe

POURQUOI CONSOMMENT-ILS BIO ?



PLUS QU'UNE MODE, UN ÉTAT D'ESPRIT

Les Français ont pris conscience de la nécessité de consommer plus responsable et durable. Cette démarche plus éco-citoyenne, à la fois dans l'acte d'achat et dans les comportements alimentaires, se renforce d'année en année.



UNE BONNE IMAGE DU MODE DE PRODUCTION BIOLOGIQUE

53%

Des Français estiment le cahier des charges de l'agriculture biologique française plus contraignant depuis 5 ans



- ✓ Près de **9 Français sur 10** reconnaissent la contribution de l'agriculture biologique à **préserver l'environnement** (87%) et à **favoriser la biodiversité** (83%)
- ✓ La **naturalité**, ainsi que les **bénéfices sur la santé** sont largement reconnus (respectivement 84% et 83%), en particulier par les CSP+

MAIS LA PÉDAGOGIE RESTE UNE NÉCESSITÉ

6,1/10

Confiance mitigée des Français dans les informations fournies sur les produits biologiques



Les Français déclarent ne pas avoir assez d'informations sur :

51%

L'origine des produits biologiques

63%

La réglementation en agriculture biologique

63%

Le contrôle des produits biologiques

Les Français savent identifier un produit bio, connaissent les grandes lignes et principes de cette agriculture. La confiance à l'égard des informations fournies sur les produits est mitigée et leur niveau d'exigence en matière d'information augmente. Ils veulent plus de transparence sur la réglementation et le contrôle des produits.

LE BIO ET LE RENOUELEMENT DES GÉNÉRATIONS

2018 a enregistré une forte progression de la part des nouveaux consommateurs réguliers* : +17 % versus 9% en 2017.
Près des % consomment bio depuis moins de 6 ans.



*personne consommant au moins une fois par mois des produits alimentaires biologiques depuis moins d'un an

Les « nouveaux » consommateurs sont sur-représentés chez les jeunes 18-24 ans (à 27 %) qui accordent une meilleure note de confiance aux produits bio. Les motivations de cette nouvelle génération se démarquent du reste de la population sur le bien-être animal (37% vs 28%) et les raisons éthiques ou sociales (32% vs 25% pour l'ensemble).

Renouvellement de la jeune génération

27%

des 18 à 24 ans sont de **nouveaux consommateurs** depuis moins d'un an contre 17% de l'ensemble des consommateurs bio

27%

des 18 à 24 ans ont l'intention d'augmenter leur conso de produits bio dans les 6 prochains mois contre 21% de l'ensemble national

70%

des moins de 25 ans sont plus nombreux à déclarer connaître le logo européen contre 59% de l'ensemble national



La génération Z est la plus attachée à la consommation des produits bio pour des raisons éthiques et sociales et de bien-être animal

32%
pour des raisons éthiques et/ou sociales

37%
pour le bien-être animal



UNE ENQUETE AUPRES DE 2 000 FRANÇAIS

Cette étude quantitative menée en ligne via le panel SPIRIT INSIGHT a interrogé 2 000 Français âgés de 18 ans et plus, consommateurs de bio ou non, représentatifs de la population nationale. L'échantillon stratifié selon la méthode des quotas : sexe, catégorie socioprofessionnelle, âge, régions et la taille d'agglomération a été redressé.

Enquête réalisée du 23 novembre au 7 décembre 2018, pour rappel, au début du mouvement social des « gilets jaunes ». Face à la morosité des Français, certains résultats doivent être pris avec précaution.

Retrouvez l'intégralité des chiffres sur :

www.agencebio.org

Agence
BIO

 AgricultureBIO

 @agricultureBio

 @agriculture_Bio