



Mardi 18 juin 2019
Tuesday, 18 June 2019 - Paris



SEMINAIRE INTERNATIONAL DE L'AGRICULTURE BIOLOGIQUE

**Le Bio face aux enjeux
sociaux et environnementaux**

INTERNATIONAL SEMINAR ON ORGANIC FARMING

**Organic farming facing social
and environmental issues**

Ouverture à 09h30
Opening at 9:30 am



CAMPAGNE FINANCÉE
AVEC LE CONCOURS DE
L'UNION EUROPÉENNE



Enjoy it from Europe - Profitez d'Europe

09h30 Ouverture du Séminaire
International de l'Agriculture Biologique

10h00 Introduction générale

11h00 Table ronde 1 : **Vers une
alimentation bio accessible à tous**

12h30 **Pause bio**

14h00 Table ronde 2 : **Vers des flux
internationaux bio équitables**

15h30 Table ronde 3 : **Vers des paiements
pour services environnementaux**

17h00 Conclusion du Séminaire
International de l'Agriculture Biologique

9:30 am

*Opening of the International
Seminar on Organic Farming*

10:00 am

General introduction

11:00 am

affordable to all

***Round table 1: Towards an
organic consumption available and***

12:30 am

Organic Lunch

2:00 pm

***Round table 2: Towards fair
organic trade***

3:30 pm

***Round table 3: Towards payments
for environmental services***

5:00 pm

*Conclusion of the International
Seminar on Organic Farming*

ENJOY
IT'S FROM
EUROPE



CAMPAGNE FINANCÉE
AVEC LE CONCOURS DE
L'UNION EUROPÉENNE

ENJOY
IT'S FROM
EUROPE



Enjoy It's from Europe - Produits d'Europe



Philippe HENRY

Président de l'Agence BIO
President of Agence BIO

WIFI

Identifiant : **SEDP Centenaire**

Mot de passe : **centenaire**

Casques de traduction

Canal 1 : **FRANCAIS**

Canal 2 : **ANGLAIS**

*Merci de penser à **restituer**
votre casque en quittant l'Auditorium*

Nouveauté

Soyez ACTEUR du Séminaire International !

Parce que chaque question compte,
vous pourrez interagir pendant l'événement
via l'application **Slido** en posant votre
question en direct et/ou en répondant
à nos **mini-sondages**.

slido

#ENJEUXBIO

Rejoindre la conversation

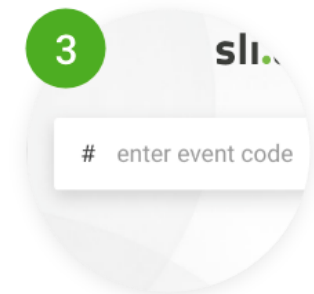
Allez sur [slido.com](https://www.slido.com) et entrez le code **#ENJEUXBIO**



Ouvrez votre
navigateur



Allez sur
www.slido.com



Entrez le code
#ENJEUXBIO

Questions / Mini-sondages



Julie BELANGER

Organisation des Nations-Unies pour l'alimentation et l'agriculture
Food and Agriculture Organization of the United Nations (FAO)

L'état de la biodiversité pour l'alimentation et l'agriculture
The state of the world's biodiversity for food and agriculture



Or
pc
et



Organisation des Nations Unies
pour l'alimentation
et l'agriculture

COMMISSION DES
RESSOURCES GÉNÉTIQUES
POUR L'ALIMENTATION ET
L'AGRICULTURE

L'ÉTAT DE LA BIODIVERSITÉ POUR L'ALIMENTATION ET L'AGRICULTURE DANS LE MONDE



Food and Agriculture
Organization of the
United Nations

COMMISSION ON
GENETIC RESOURCES
FOR FOOD AND
AGRICULTURE

ISBN 978-92-5-108924-4



THE STATE OF THE WORLD'S BIODIVERSITY FOR FOOD AND AGRICULTURE

FAO COMMISSION ON GENETIC RESOURCES FOR FOOD AND AGRICULTURE
ASSESSMENTS • 2019



Organisation des Nations Unies
pour l'alimentation
et l'agriculture

COMMISSION DES
RESSOURCES GÉNÉTIQUES
POUR L'ALIMENTATION ET
L'AGRICULTURE

L'ÉTAT DE LA BIODIVERSITÉ POUR L'ALIMENTATION ET L'AGRICULTURE DANS LE MONDE

Julie Bélanger

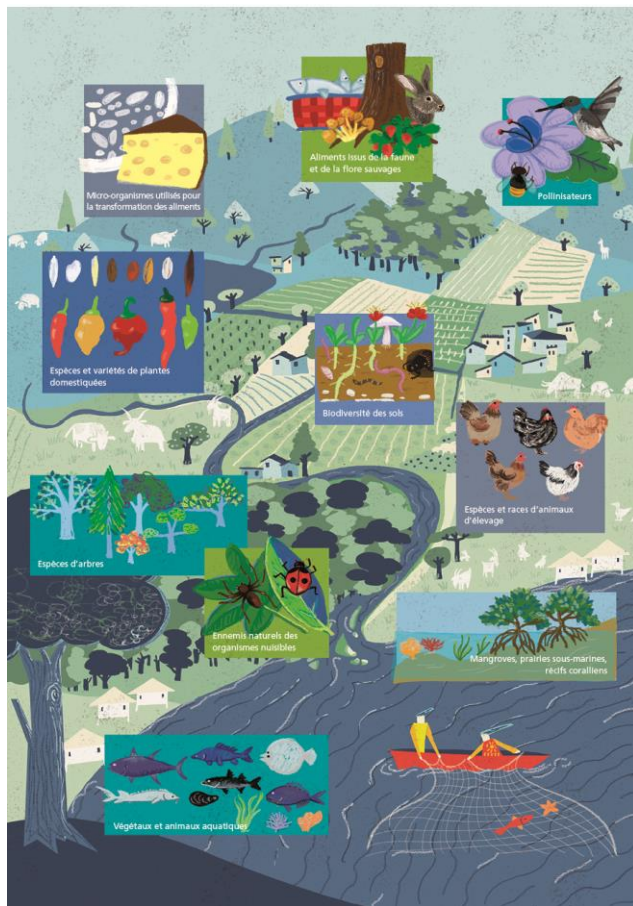
Coordinatrice du rapport, FAO

Séminaire International de l'Agriculture Biologique

Paris, 18 juin 2019



La biodiversité pour l'alimentation et l'agriculture: de quoi s'agit-il?

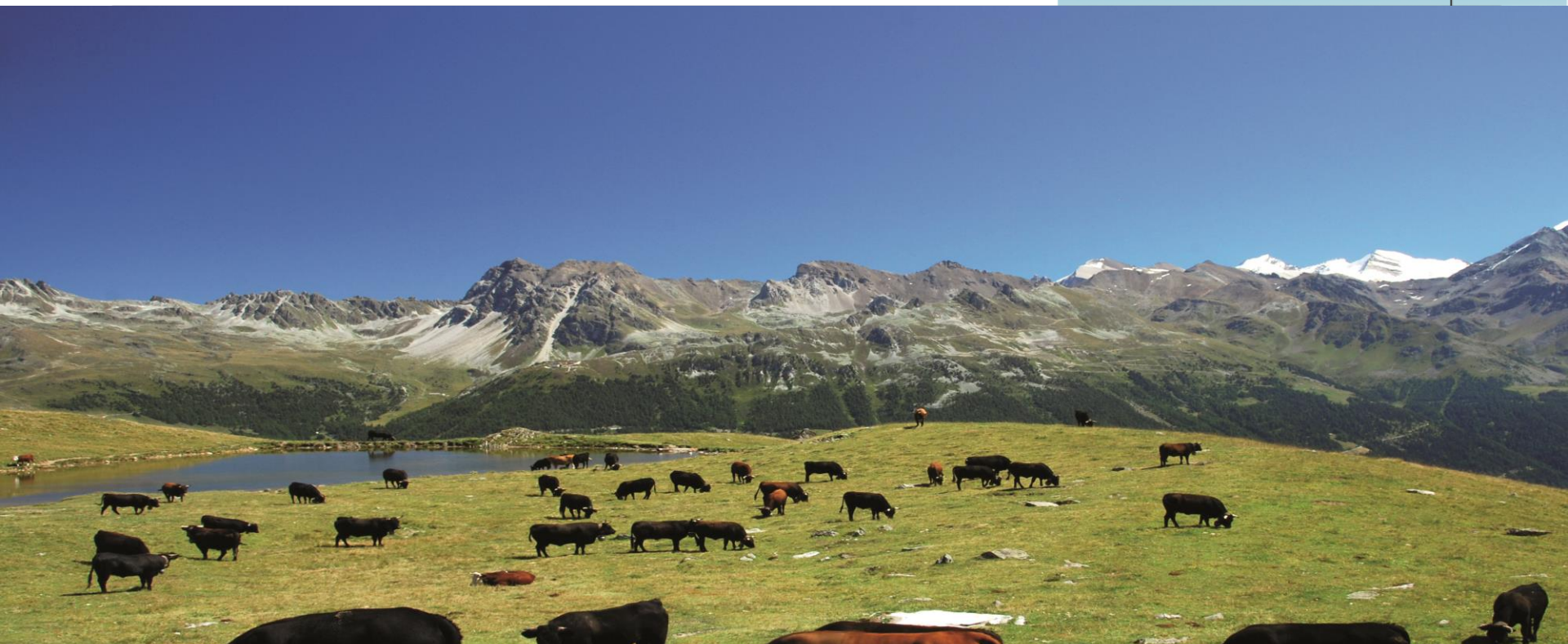


La biodiversité pour l'alimentation et l'agriculture désigne la diversité du vivant, au niveau génétique et au niveau des espèces et des écosystèmes, qui contribue à la production agricole et alimentaire.



Organisation des Nations Unies
pour l'alimentation
et l'agriculture

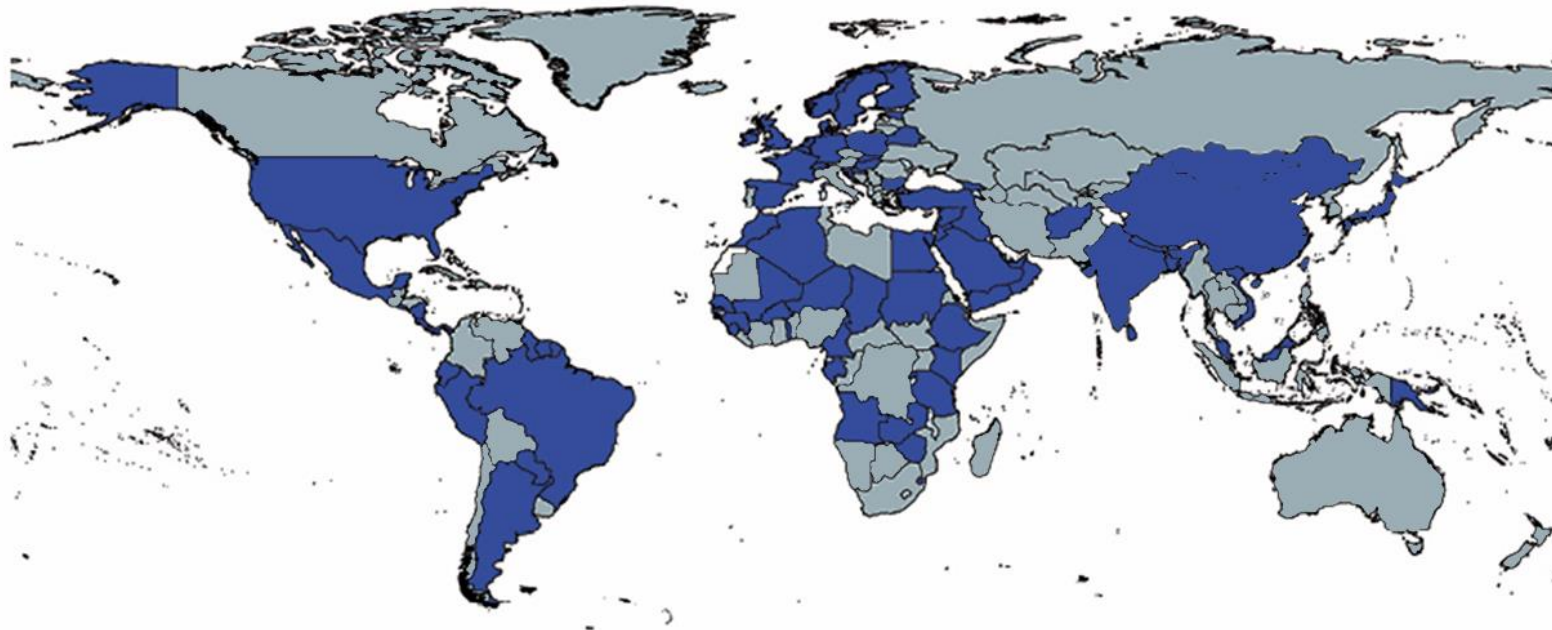
COMMISSION DES
RESSOURCES GÉNÉTIQUES
POUR L'ALIMENTATION ET
L'AGRICULTURE



L'état de la biodiversité pour l'alimentation et l'agriculture dans le monde



Participation au processus de rapport



Note: Données disponibles en octobre 2018.

Source: FAO.



Sources d'informations

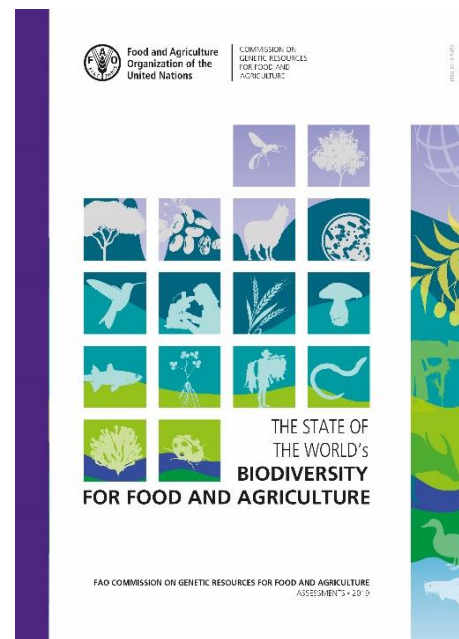
91 rapports nationaux,
auxquels ont contribué plus de
1 300 personnes

27 rapports émanant
d'organismes internationaux

5 études thématiques

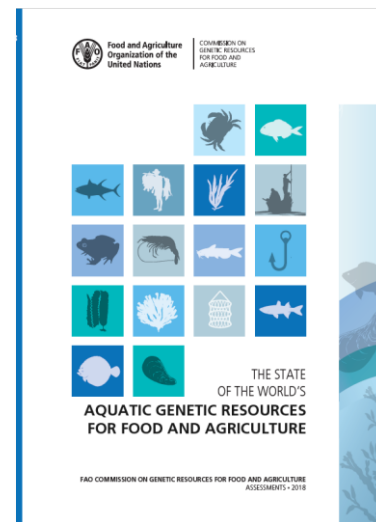
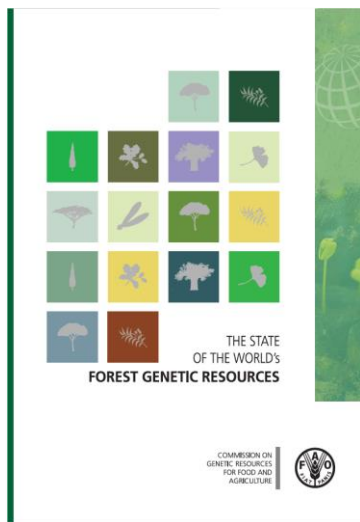
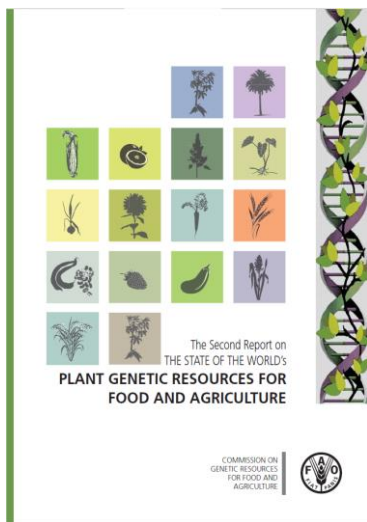
6 rapports de synthèse régionaux

Plus de 175 auteurs ou relecteurs





Rapports sur l'état du monde





Structure du rapport

Partie A – Contexte, définitions, rôles et importance

Partie B – Facteurs de changement, état et tendances

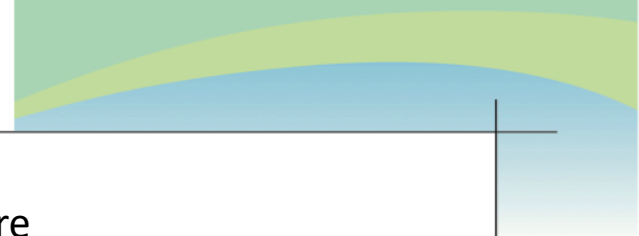
Partie C – Gestion, caractérisation et conservation

Partie D – Politiques, institutions et capacités

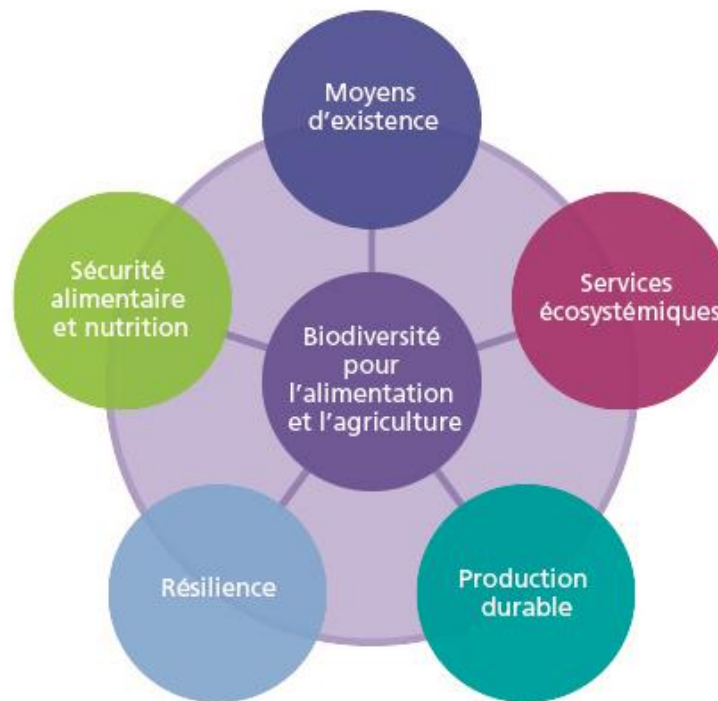
Partie E – Conclusions



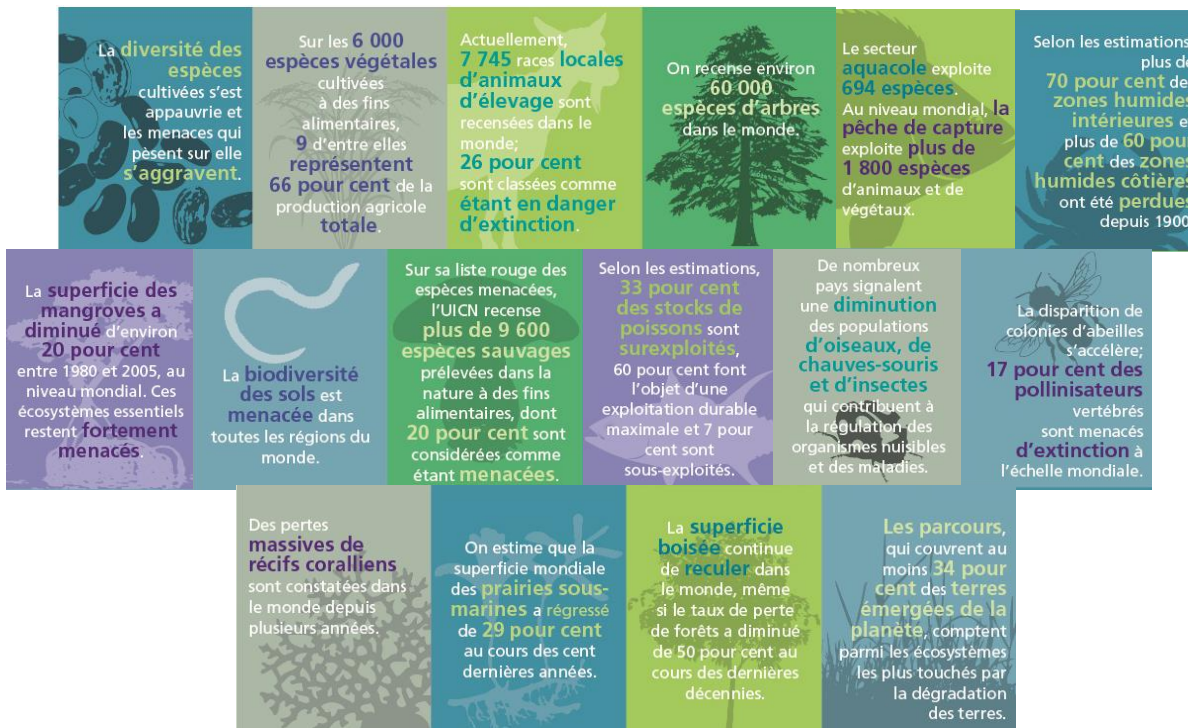
Quels sont les messages clés?



1. La biodiversité est essentielle pour l'alimentation et l'agriculture



2. La biodiversité pour l'alimentation et l'agriculture s'appauvrit

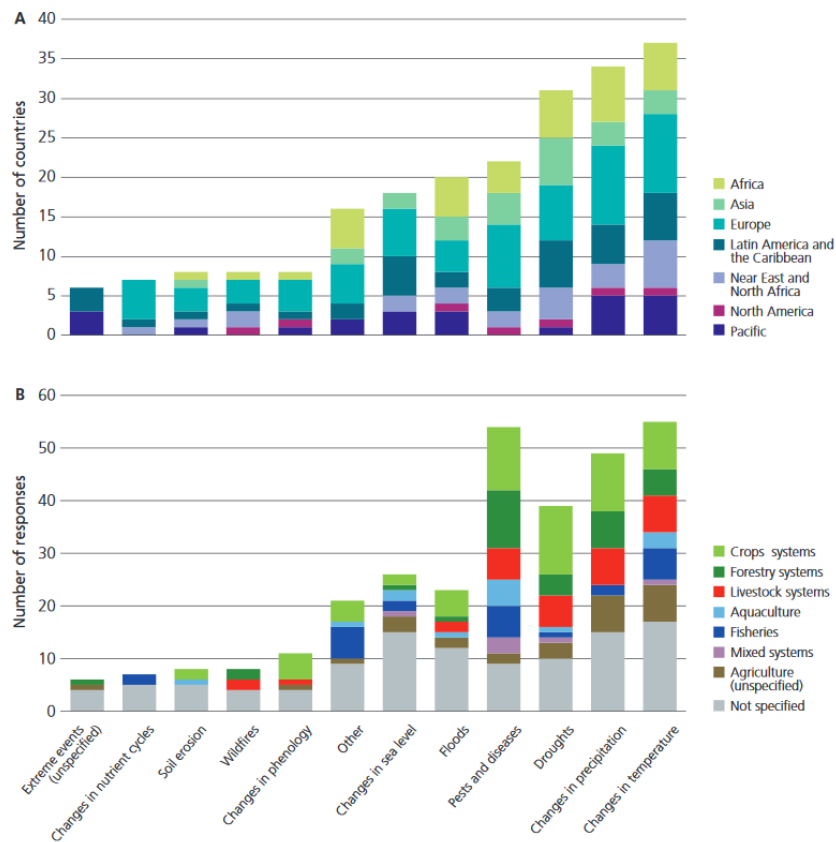




3. Tout un ensemble de facteurs de changement interdépendants influent sur la biodiversité pour l'agriculture et l'alimentation

Facteurs de changement		Effet déclaré sur la biodiversité pour l'alimentation et l'agriculture
Facteurs économiques et sociaux	Croissance démographique et urbanisation	--
	Marchés et échanges	-
	Changements dans les facteurs économiques, sociopolitiques et culturels	+ / -
Facteurs environnementaux	Changement climatique	--
	Catastrophes naturelles	--
	Organismes nuisibles, maladies, espèces exotiques envahissantes	--
Facteurs intervenant au niveau du système de production	Changements dans l'utilisation des terres et des eaux et dans la gestion de ces ressources	--
	Pollution et intrants externes	--
	Surexploitation des ressources	--
Autres facteurs	Avancées et innovations scientifiques et techniques	+
	Politiques	++

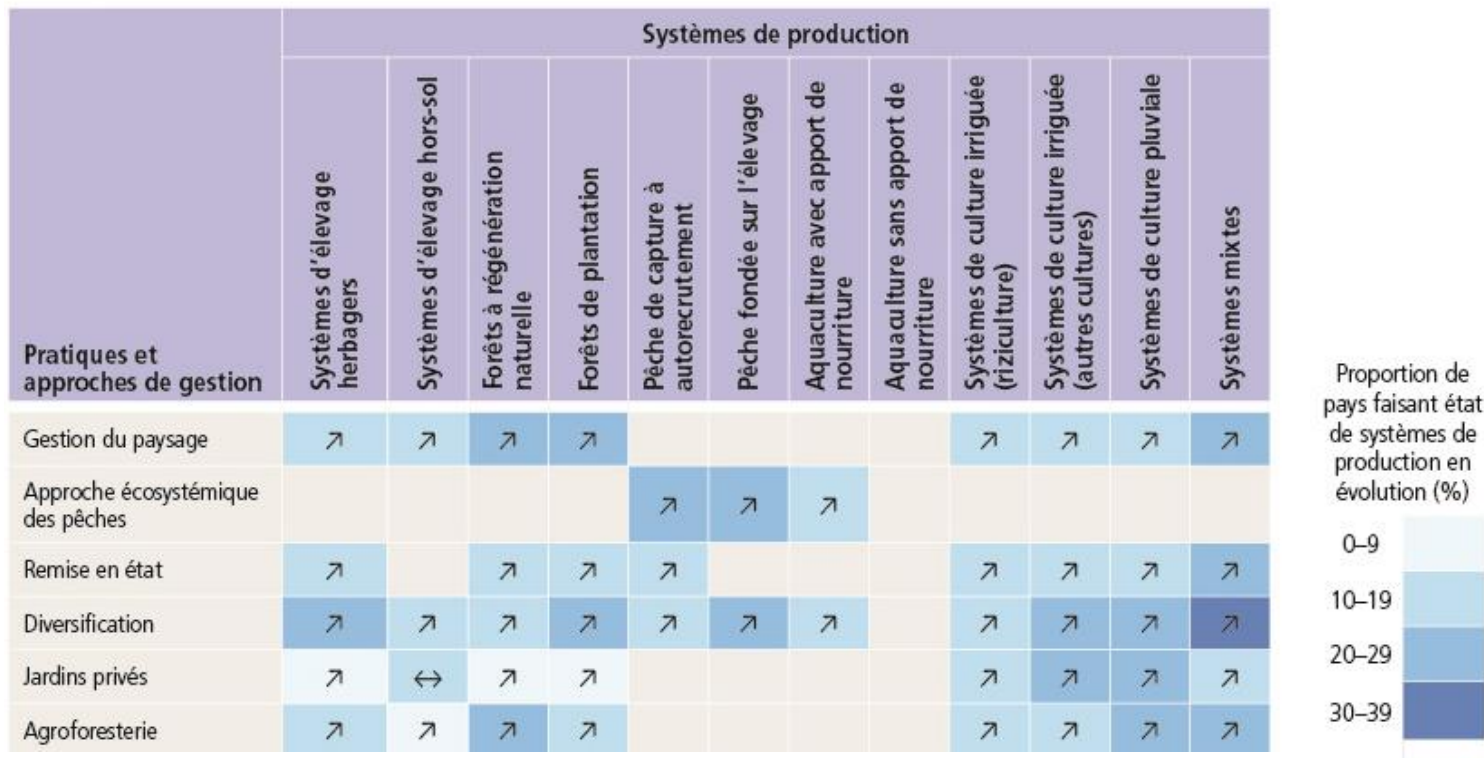
Reported climate change-related threats to associated biodiversity, (A) by region and (B) by production system





4. Le recours à de nombreuses pratiques respectueuses de la biodiversité va croissant

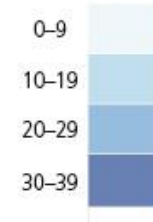
4. Le recours à de nombreuses pratiques respectueuses de la biodiversité va croissant



4. Le recours à de nombreuses pratiques respectueuses de la biodiversité va croissant - 2

Pratiques et approches de gestion	Systèmes de production											
	Systèmes d'élevage herbagers	Systèmes d'élevage hors-sol	Forêts à régénération naturelle	Forêts de plantation	Pêche de capture à autrecrutement	Pêche fondée sur l'élevage	Aquaculture avec apport de nourriture	Aquaculture sans apport de nourriture	Systèmes de culture irriguée (riziculture)	Systèmes de culture irriguée (autres cultures)	Systèmes de culture pluviale	Systèmes mixtes
Polyculture / aquaponie							↗					↗
Agriculture biologique	↗	↗	↗	↗				↔	↗	↗		↗
Agriculture à faible apport d'intrants externes	↗↘	↗	↗	↗					↗	↗	↗↘	↗
Gestion durable des sols	↗	↗	↗	↗					↗	↗	↗	↗
Gestion des micro-organismes	↗		↗	↗	↗				↗	↗	↗	↗
Agriculture de conservation	↗	↗	↗	↗					↗	↗	↗	↗
Gestion intégrée des éléments nutritifs	↗	↗	↗	↗					↗	↗	↗	↗

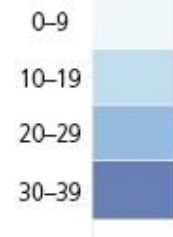
Proportion de pays faisant état de systèmes de production en évolution (%)



4. Le recours à de nombreuses pratiques respectueuses de la biodiversité va croissant - 3

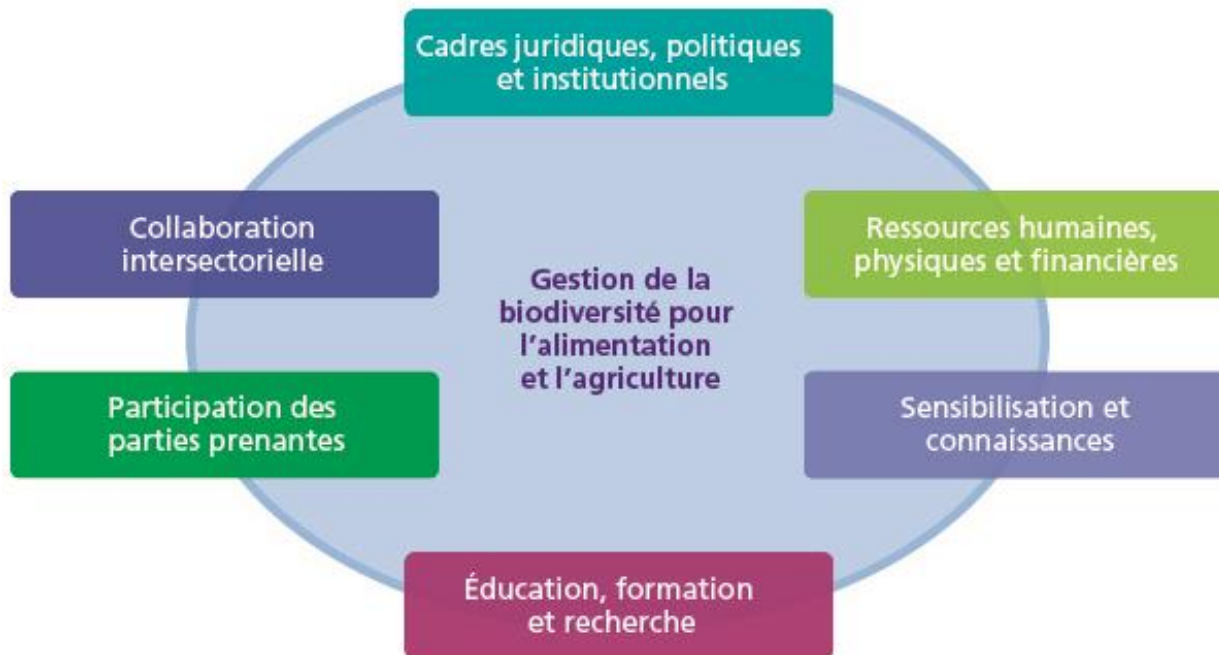
Pratiques et approches de gestion	Systèmes de production											
	Systèmes d'élevage herbagers	Systèmes d'élevage hors-sol	Forêts à régénération naturelle	Forêts de plantation	Pêche de capture à auto-recrutement	Pêche fondée sur l'élevage	Aquaculture avec apport de nourriture	Aquaculture sans apport de nourriture	Systèmes de culture irriguée (riziculture)	Systèmes de culture irriguée (autres cultures)	Systèmes de culture pluviale	Systèmes mixtes
Gestion intégrée des organismes nuisibles	↗	↗	↗	↗	↗				↗	↗	↗	↗
Gestion de la pollinisation	↗	↗	↗	↗						↗	↗	↗
Plantation d'enrichissement			↗	↗								↗
Exploitation forestière à impact réduit			↗	↗								
Domestication	↗	↔	↘	↗			↗		↗	↗	↗	↗
Élargissement de la base génétique	↗	↗	↘	↗					↗	↗	↗	↗

Proportion de pays faisant état de systèmes de production en évolution (%)





5. Les cadres qui favorisent une utilisation durable et la conservation de la biodiversité pour l'alimentation et l'agriculture demeurent insuffisants





Que devons-nous faire?



Comblen les lacunes dans les connaissances et les données



Soutenir l'adoption de pratiques de gestion respectueuses de la biodiversité dans tous les secteurs



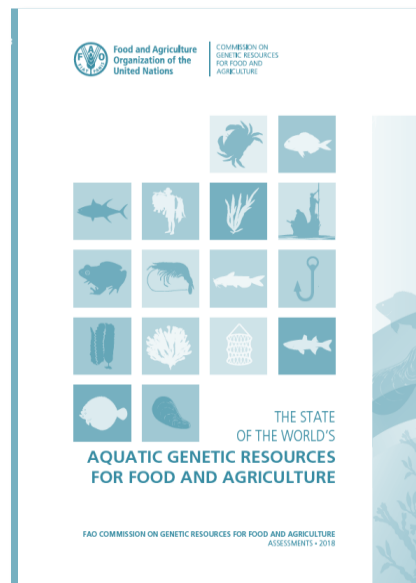
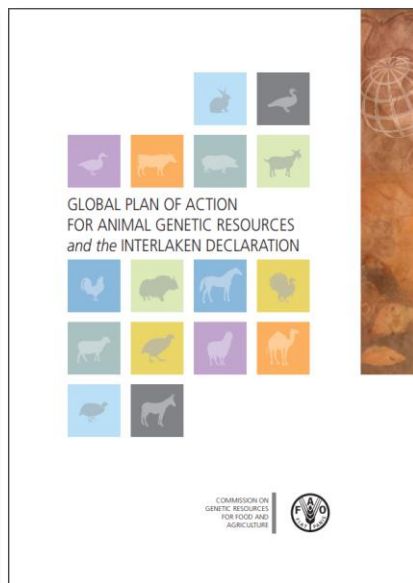
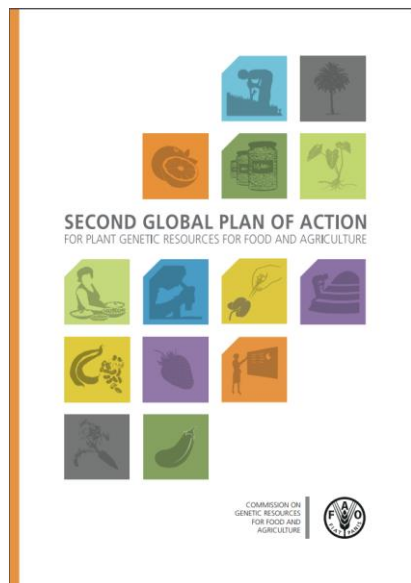
S'attaquer aux obstacles à la mise en place de programmes efficaces de conservation *in situ* et *ex situ*



Améliorer la collaboration intersectorielle et l'engagement et la coopération entre plusieurs parties prenantes dans la gestion de la biodiversité pour l'alimentation et l'agriculture



Plans d'actions mondiaux





Merci!

Rapport complet (anglais):

<http://www.fao.org/3/CA3129EN/CA3129EN.pdf>

En Bref: <http://www.fao.org/3/CA3229FR/CA3229FR.pdf>



Julie BELANGER

Organisation des Nations-Unies pour l'alimentation et l'agriculture
Food and Agriculture Organization of the United Nations (FAO)

L'état de la biodiversité pour l'alimentation et l'agriculture
The state of the world's biodiversity for food and agriculture

TABLE RONDE 1 - 1st ROUND TABLE



Vers une consommation bio accessible à tous ?

Towards an organic food available and affordable to all



Florent GUHL

Directeur de l'Agence BIO
Director of Agence BIO



Ibrahima SECK

Fédération nationale pour
l'agriculture biologique (Sénégal)
National Federation for organic farming



Lee HOLDSTOCK

Soil Association
(Grande-Bretagne – United Kindom)



Ewa SUFIN-JACQUEMART

Coopérative Dobzre (Pologne)
Dobrze Cooperative (Poland)



Catherine CLOSSON

Université libre de Bruxelles (Belgique)
Free university of Brussels (Belgium)



CAMPAGNE FINANÇÉE
AVEC LE CONCOURS DE
L'UNION EUROPÉENNE



Enjoy it from Europe - Plaisir d'Europe

Vers une consommation bio accessible à tous ?

Towards an organic food available and affordable to all



Florent GUHL

Directeur de l'Agence BIO
Director of Agence BIO

**SEMINAIRE INTERNATIONAL
DE L'AGRICULTURE BIOLOGIQUE**

**Le Bio face aux enjeux
sociaux et environnementaux**

Vers une consommation bio accessible à tous

Florent GUHL, Directeur de l'Agence BIO





Les consommateurs et le Bio



Les principales raisons d'achats des produits bio

Santé



Sécurité alimentaire



Qualité



Goût



Origine régionale



Bien-être animal



Protection de

l'environnement



Moins d'additifs



Part de marché des produits bio



Plus de 8% :



Entre 3% et 8% :



Entre 2 et 3% :



La GMS est le principal circuit de distribution des produits bio dans de nombreux pays



Principaux freins

Prix



Confiance limitée



Difficultés pour trouver des produits bio



Mauvaise connaissance du cahier des charges



Reconnaissance des logos bio



59%

50%

47%



44%



24%



16%



50%



98%



49%

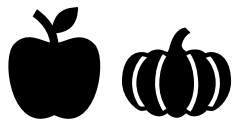


97%



41%

Produits bio les plus consommés



Vers une consommation bio accessible à tous ?

Towards an organic food available and affordable to all



Florent GUHL

Directeur de l'Agence BIO
Director of Agence BIO

Vers une consommation bio accessible à tous ?

Towards an organic food available and affordable to all



PARIS
2019



Ibrahima SECK

Fédération nationale pour l'agriculture biologique
Coordinator at National Federation for organic farming

Vers une consommation bio accessible à tous ?

Towards an organic food available and affordable to all



PARIS
2019



Lee HOLDSTOCK

Responsable relations commerciales Soil Association
Commercial Relation Manager Soil Association

Online Organic Distribution of in Great Britain



Lee Holdstock
Soil Association Certification



Know your Roots



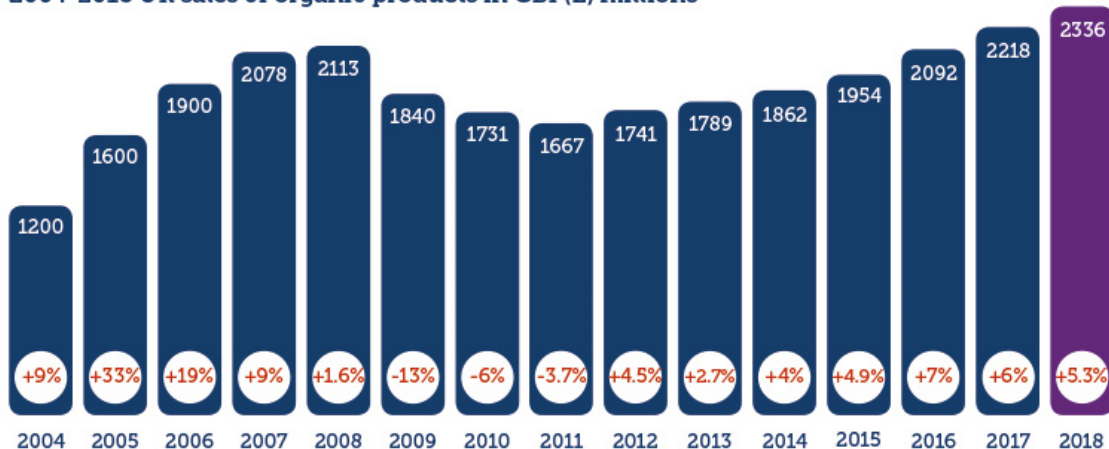
Soil Association Today





UK Sales Of Organic Products

2004-2018 UK sales of organic products in GBP(£) millions

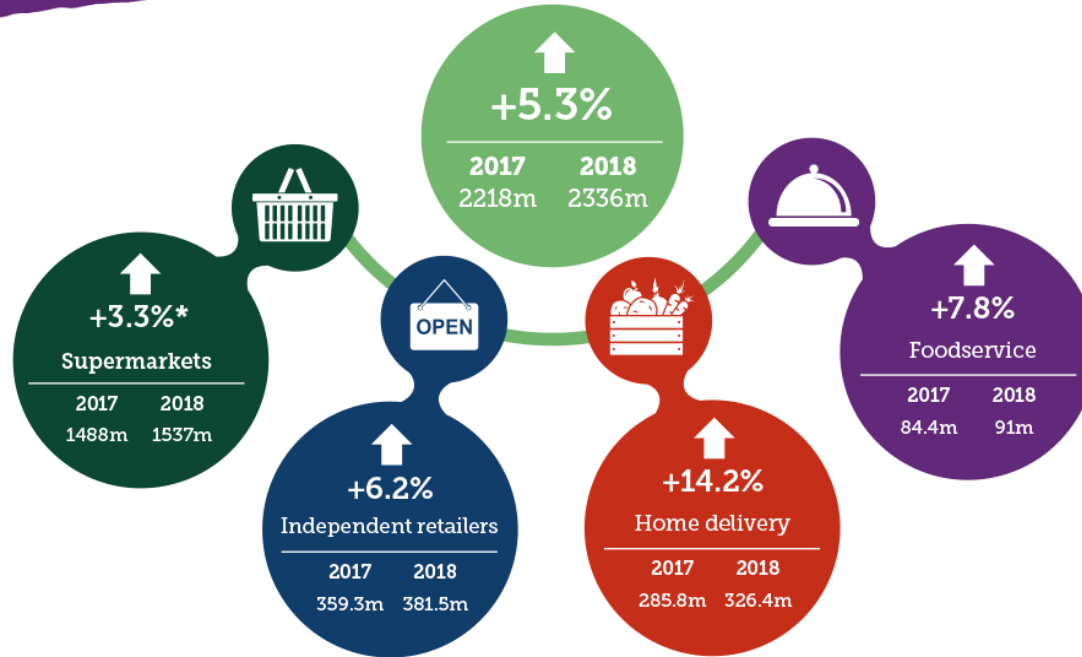


Source: Soil Association Market Reports





UK Organic Channel Growth





Percentage Sales By Channel

Share of sales growth 2018 v 2017 by channel

	2017	2018	
Supermarkets	67%	65.8%	↓
Independent retailers	16.3%	16.3%	=
Home delivery	12.9%	14%	↑
Foodservice	3.8%	3.9%	↑

- UK is dominated by multiples, but losing share.
- UK is middle-down (market not driven by agricultural needs)



Home Delivery



- **£326.4m** total sales
- Direct to consumer is the **new opportunity**
- Driven by UK Economic downturn (2008)
- **25%** of UK organic sales by 2023
- **Ocado :**
 - >15% growth & 4K SKU's (Waitrose 1k)
 - Link-up with Carrefour/M&S
- Home deliver can diversify to retail

Thank You



www.soilassociation.org

Vers une consommation bio accessible à tous ?

Towards an organic food available and affordable to all



PARIS
2019



Lee HOLDSTOCK

Responsable relations commerciales Soil Association
Commercial Relation Manager Soil Association

Vers une consommation bio accessible à tous ?

Towards an organic food available and affordable to all



PARIS
2019



Ewa SUFIN-JACQUEMART

Membre de la Coopérative Dobzre
Member of Dobrze Cooperative



Ewa Sufin-Jacquemart, Paris, le 18 Juillet 2019

2013



2014



2015



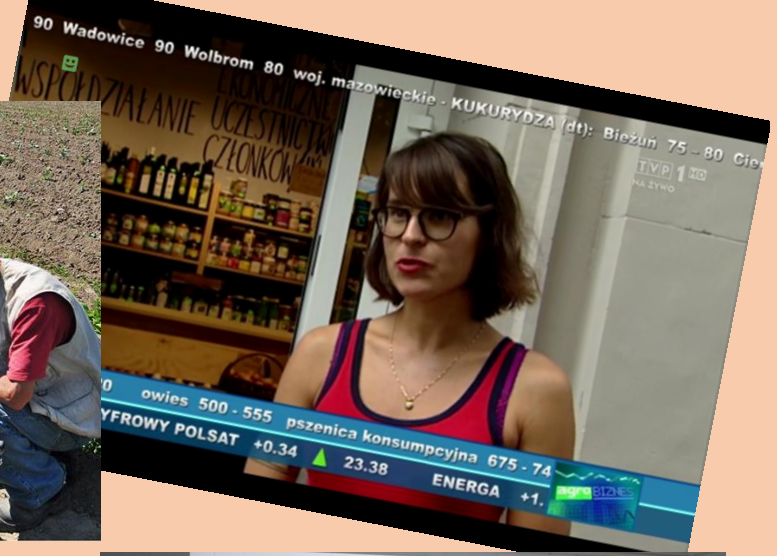
Dziękujemy!

2015



2016





2019



2019


dobrze



dobrze


GODZINY OTWARCIA:

pn-Pt 9⁰⁰ - 19³⁰

Soboty 9⁰⁰ - 16³⁰

UWAGA

PRZERWY KASJERSKIE

11:45 - 12:00

17:45 - 18:00



• KUPUJEMY
BEZPOŚREDN
GOSPODARSTW
• TWORZYMY ALT
SUPERMARKET
• TWORZYM WSP
KUP
DOKA

WYKAZANE ŚREDNIE
TR 17

Vers une consommation bio accessible à tous ?

Towards an organic food available and affordable to all



PARIS
2019



Ewa SUFIN-JACQUEMART

Membre de la Coopérative Dobzre
Member of Dobrze Cooperative

Vers une consommation bio accessible à tous ?

Towards an organic food available and affordable to all



PARIS
2019



Catherine CLOSSON

Collaboratrice scientifique Université libre de Bruxelles
Scientific collaborator Free university of Brussels



PUBLICS MULTICULTURELS ET PRECARISES FACE A UNE OFFRE BIO

CATHERINE CLOSSON

RECHERCHE ACTION PARTICIPATIVE FALCOOP (UNIVERSITE LIBRE DE BRUXELLES)



« ILS NOUS VENDENT DU BOUILLON DE VOLAILLE
AVEC MOINS DE 1% DE POULE ET ON NE SAIT PAS
SI CE SONT LES PATTES OU LA TÊTE !

COMMENT C'EST POSSIBLE QU'ILS AIENT
LE DROIT DE FAIRE ÇA ?
IL N'Y A PAS DE CONTRÔLES ? »



LE PRIX DES OEUFS, C'EST
POUR UN OU POUR SIX ?!



C'EST À LA PIÈCE.
MOI J'ACHÈTE DES PLAQUES
DE 30 OEUFS ET C'EST
QUATRE FOIS MOINS CHER !



TOUS CES CHOUX SONT TRÈS BEAUX.
MAIS UN GROS CHOU COMME ÇA POUR MOI
TOUTE SEULE, J'EN AURAI POUR
UNE SEMAINE !

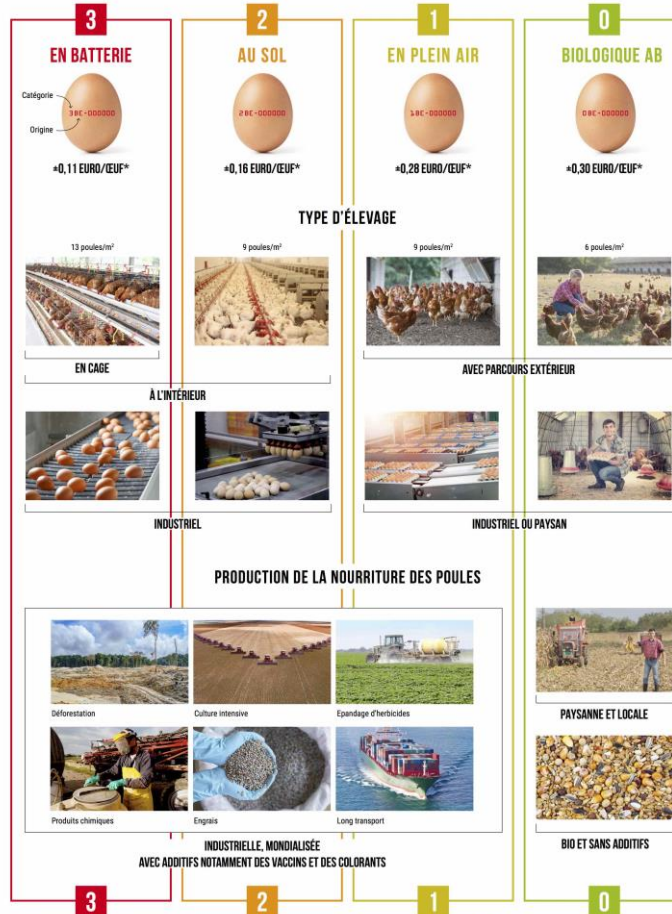
LES BACS COMME ÇA,
J'AIME BIEN!
C'EST UN PEU COMME
AU PAYS"



EN PLUS, TU PRENDS LA
QUANTITÉ QUE TU VEUX
ET IL N'Y A PAS D'EMBALLAGE.



REPÈRES POUR CHOISIR SES ŒUFS



* prix indicatifs relevés en grandes surfaces (janvier 2019)



TRANSITION ECOLOGIQUE // JUSTICE SOCIALE



Webdocumentaire : falcoop.ulb.be



Vers une consommation bio accessible à tous ?

Towards an organic food available and affordable to all



PARIS
2019



Catherine CLOSSON

Collaboratrice scientifique Université libre de Bruxelles
Scientific collaborator Free university of Brussels

TABLE RONDE 1 - 1st ROUND TABLE



Vers une consommation bio accessible à tous ? Towards an organic food available and affordable to all



PARIS
2019



Florent GUHL

Directeur de l'Agence BIO
Director of Agence BIO



Ibrahima SECK

Fédération nationale pour
l'agriculture biologique (Sénégal)
National Federation for organic farming



Lee HOLDSTOCK

Soil Association
(Grande-Bretagne – United Kingdom)



Ewa SUFIN-JACQUEMART

Coopérative Dobzre (Pologne)
Dobrze Cooperative (Poland)



Catherine CLOSSON

Université libre de Bruxelles (Belgique)
Free university of Brussels (Belgium)



CAMPAGNE FINANÇÉE
AVEC LE CONCOURS DE
L'UNION EUROPÉENNE



Enjoy it from Europe - Profais d'Europe

TABLE RONDE 2 - 2nd ROUND TABLE



Vers des flux internationaux bio équitables *Towards equitable international organic flows*



Michel REYNAUD

IFOAM Europe
Member of the board of IFOAM Europe



Elena PANICHI

Commission Européenne
*Head of the Organic Unit of DG
Agriculture of European Commission*



Sébastien BALMISSE

*Responsable filières et qualité Kaoka
Cocoa programs and quality manager*



Vincenzo LINARELLO

Président
GOEL Cooperative Group (Italie – Italy)



CAMPAGNE FINANÇÉE
AVEC LE CONCOURS DE
L'UNION EUROPÉENNE

ENJOY
IT'S FROM
EUROPE



Enjoy it from Europe - Plaisir d'Europe

Vers des flux internationaux bio équitables
Towards equitable international organic flows



Michel REYNAUD

Membre du conseil d'administration IFOAM Europe
Member of the board of IFOAM Europe



**VERS DES FLUX INTERNATIONAUX
BIO - EQUITABLES**

LE MARCHE MONDIAL

Michel Reynaud – IFOAM EU

SEMINAIRE INTERNATIONAL DE L'AGRICULTURE BIOLOGIQUE AGENCE BIO 18 JUIN 2019



IFOAM EU

Représente le mouvement et le secteur de l'agriculture biologique avec plus de 200 membres de 33 pays d'Europe:

- Association de producteurs
- Transformateurs, distributeurs et importateurs
- Chercheurs et consultants
- Organismes de certifications

Basés sur les principes de l'IFOAM de l'agriculture biologique :

- Santé, Ecologie, Equité et Précaution

The World of Organic Agriculture 2017

Organic Farmland 2017

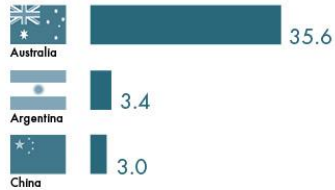


69.8 m ha Organic farmland in million hectares

+20% From 2016

181 Countries with organic farming

Top 3 countries (land in million of hectares)



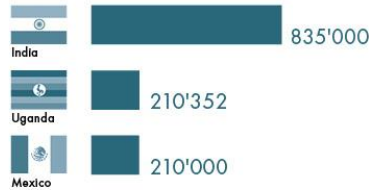
Organic Producers 2017

The number of organic producers is increasing

2.9 million Organic farmers

+4.7% From 2016

Number of producers: Top 3 countries

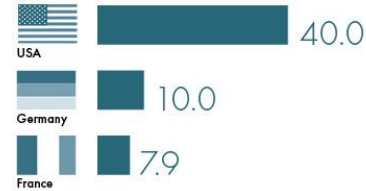


Organic Market 2017

The global market is growing and consumer demand is increasing

More than 92 Global organic food market in billion euros

Top 3 countries (market in billion euros)



18.0% Organic market growth

13.3% Market share

288 € Highest per capita spending is in Switzerland

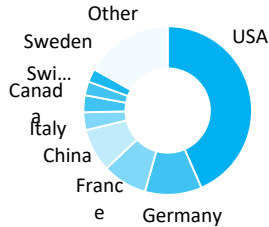
Source: FiBL survey based on national sources
© FiBL 2019
More information: www.organic-world.net - stats@cs.fibl.org

FiBL

WORLD: ORGANIC RETAIL SALES 2017



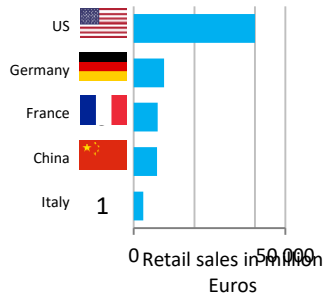
The largest single market is the USA followed by the EU (34.3 billion €) and China. By region, North America has the lead (43 billion €), followed by Europe (37.3 billion €) and Asia.



Distribution of retail sales value by country 2017



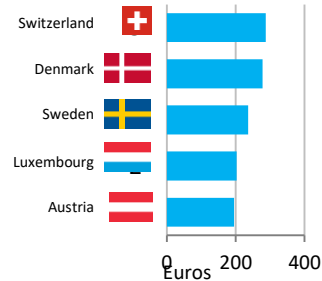
The countries with the largest market for organic food are the United States (40 billion €), followed by Germany (10 billion €), France (7.9 billion €) and China (7.6 billion €).



The five countries with the largest markets for organic food 2017



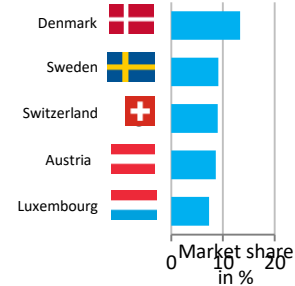
Switzerland has the highest per capita consumption worldwide, followed by Denmark and Sweden.



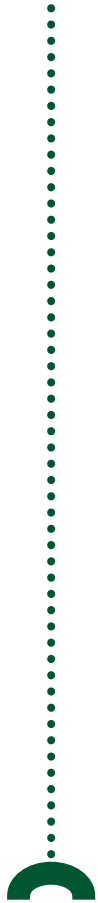
The five countries with the highest per capita consumption 2017



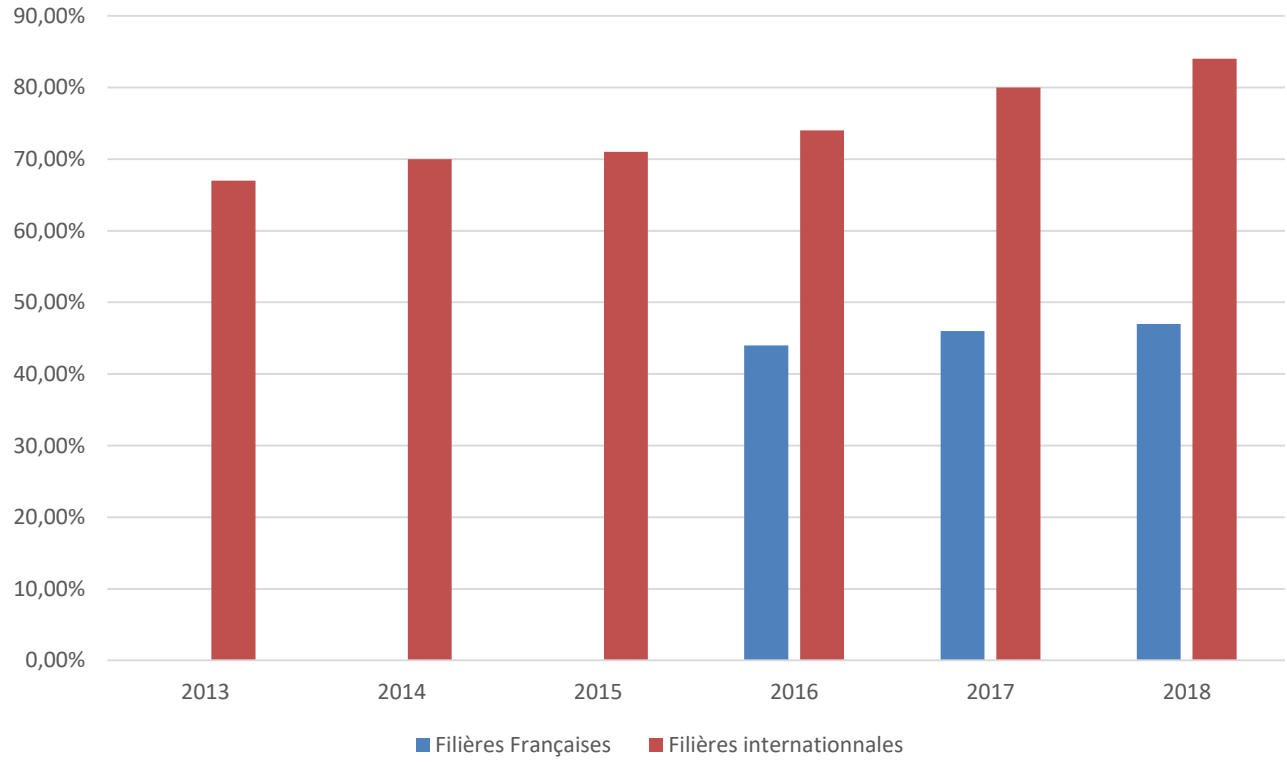
The highest shares the organic market of the total market is in Denmark, followed by Sweden, Switzerland, Austria, and Luxembourg.

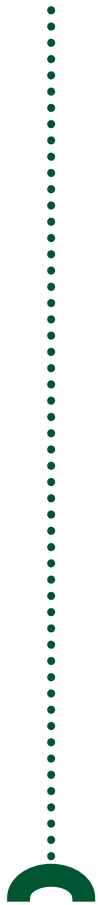


The five countries with the highest organic shares of the total market 2017

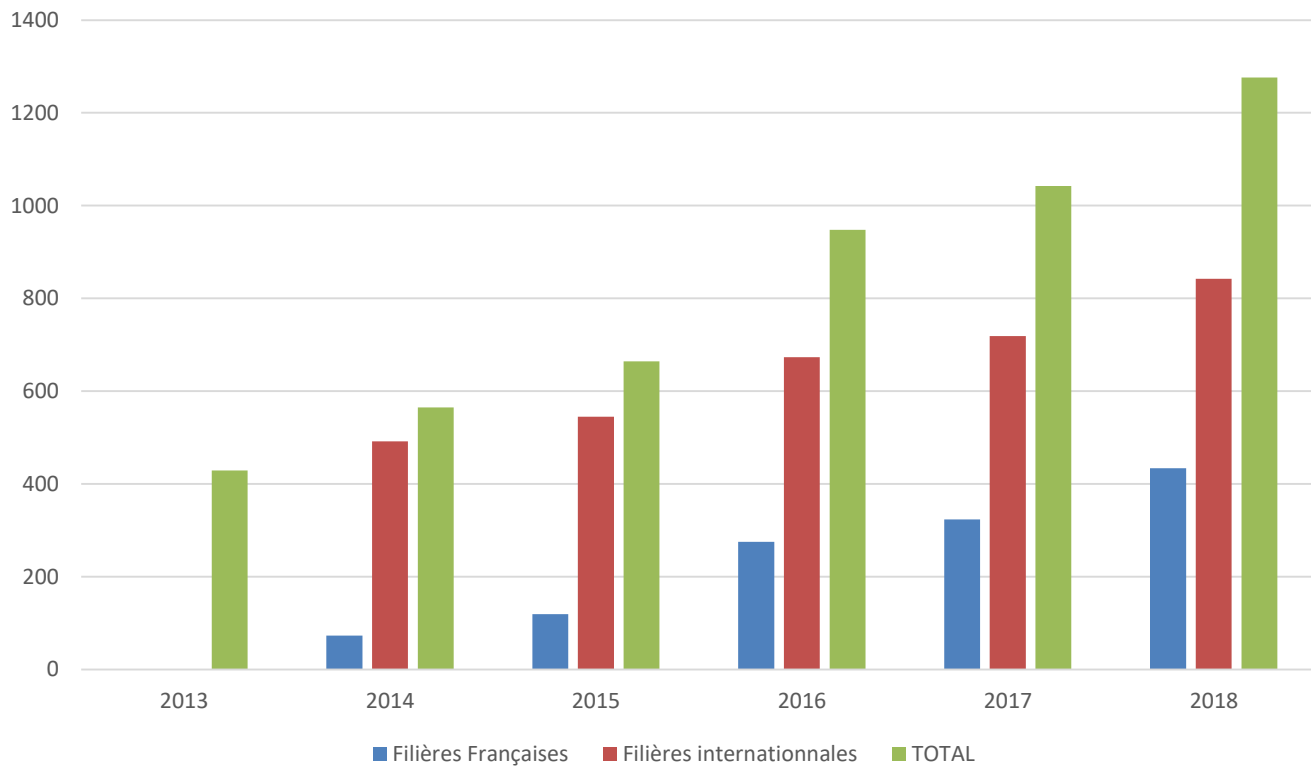


Part de la Bio dans le Commerce équitable (%)

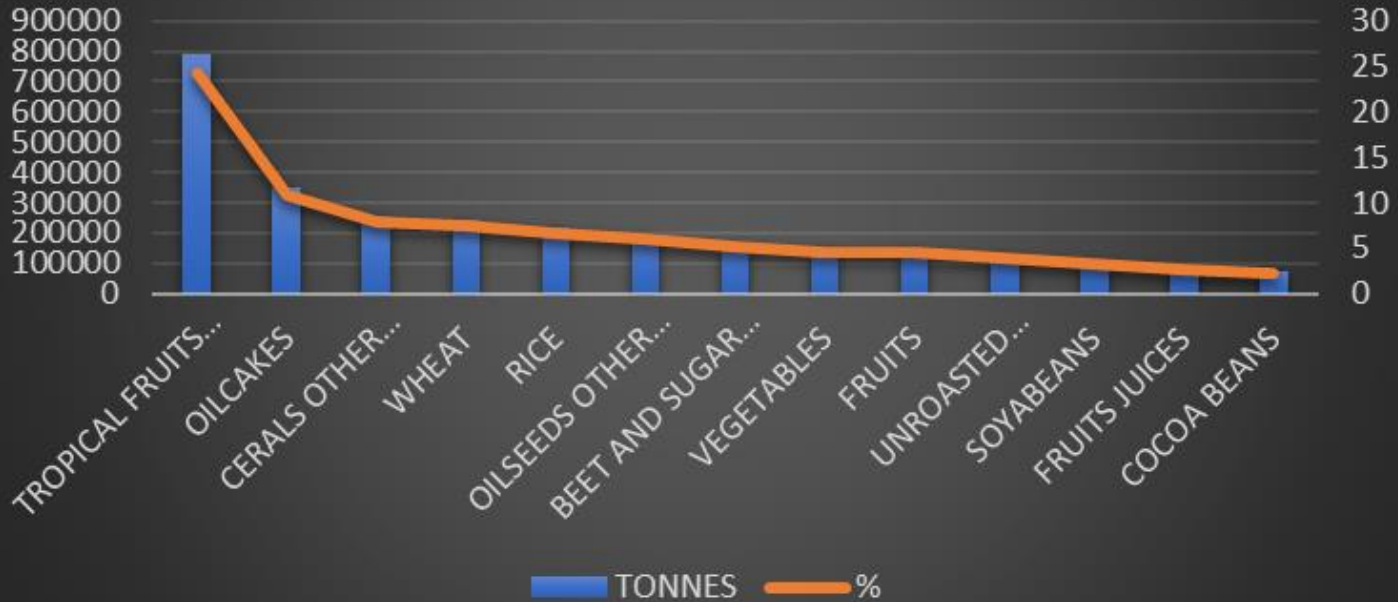




Evolution marché CE en millions Euros

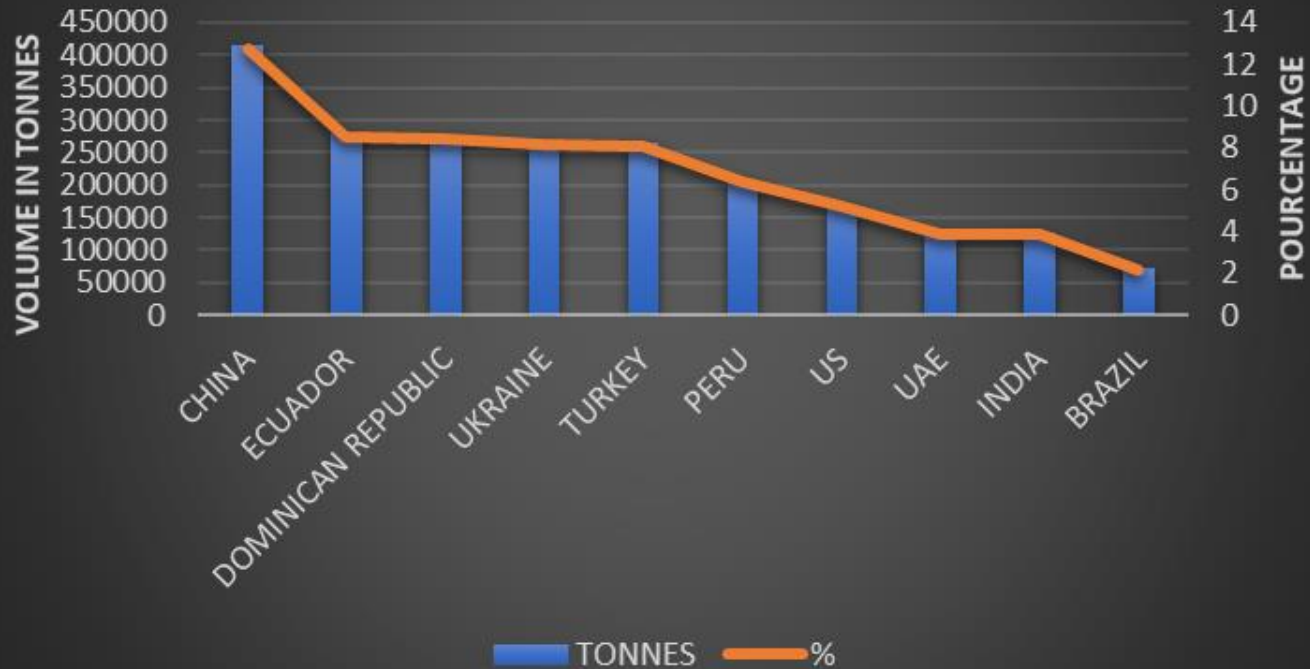


Volume of organic agri food import EU 2018



Source: TRACES

TOP 10 IMPORTS INTO THE EU



Source: TRACES

Vers des flux internationaux bio équitables
Towards equitable international organic flows



Elena PANICHI

Chef d'unité adjointe en charge de l'agriculture biologique à la DG Agri - Commission Européenne
Deputy head of the Organic Unit of DG Agriculture of European Commission

Vers des flux internationaux bio équitables
Towards equitable international organic flows



Sébastien BALMISSE

Responsable filières et qualité - Kaoka
Cocoa programs and quality manager - Kaoka

KAOKA®

PLANTEUR DE CHOCOLAT





BIENVENIDOS
AL JARDIN CLO
Paseo y el primer Jardín CLO
del mundo en el mundo
del mundo en el mundo









Vers des flux internationaux bio équitables
Towards equitable international organic flows



Vincenzo LINARELLO



Président – Fondateur GOEL Cooperative Group
Founder and President GOEL Cooperative Group



GRUPPO COOPERATIVO

www.goel.coop






 @GOEL_Bio
 goelbio
 www.goel.coop/bio



 I Viaggi del GOEL
 turismo.responsabile.coop
 Numero Verde 800.91.35.40



 amal_ristorante
 amalristobio
 www.ristoranteamal.it



CANGIARI 

 cangiari_
 @Cangiari_
 SpazioCangiari
 www.cangiari.it



IDEE ETICHE E INNOVATIVE
 campusgoel
 www.goel.coop/campus



 goel.coop/consulting
 goel.coop/communication



Sottoscrivi l'Alleanza
per la Locride e la Calabria
www.goel.coop/alleanza

questo il

<https://en.goel.coop>

**SOSTIENI I NOSTRI
PROGETTI**
www.goel.coop/fai-una-donazione





TABLE RONDE 2 - 2nd ROUND TABLE



Vers des flux internationaux bio équitables *Towards equitable international organic flows*



Michel REYNAUD

IFOAM Europe
Member of the board of IFOAM Europe



Elena PANICHI

Commission Européenne
*Head of the Organic Unit of DG
Agriculture of European Commission*



Sébastien BALMISSE

*Responsable filières et qualité Kaoka
Cocoa programs and quality manager*



Vincenzo LINARELLO

Président
GOEL Cooperative Group (Italie – Italy)



CAMPAGNE FINANÇÉE
AVEC LE CONCOURS DE
L'UNION EUROPÉENNE

ENJOY
IT'S FROM
EUROPE



Vers des paiements pour services environnementaux
Towards payments for environmental services



PARIS
2019



Vincent MARTINET

Directeur de recherche INRA
Director of research INRA



Pascal OLIVIER

Antenne romande Bio Suisse
Responsible for Antenne Romande



Franck SOLACROUP

Agence de l'eau Adour-Garonne
Director of the water resources and aquatic resources department



Marie BEUCHET

Agricultrice bio SA Naturalba
Organic farmer (Costa-Rica)



Vincent MARTINET

Directeur de recherche INRA
Director of research INRA

L'Agriculture Biologique:
Vers des paiements pour services environnementaux (?)

Vincent Martinet

Economiste de l'environnement et des ressources naturelles

INRA Economie Publique

vincent.martinet@inra.fr

Paielements pour services environnementaux

■ Pourquoi ?

- Externalités positives et négatives
 - Réglementation, conditionnalité, taxation...
 - PSE = démarche volontaire contre paiement
- Quelle est la « situation de références » ?
 - Définition des droits de propriété
 - Principe pollueur-payeur ; Cadre « bénéficiaire-payeur / fournisseur récompensé »
 - « Aides publiques dommageables à la biodiversité » ; soutien aux activités polluantes (Remboursement des taxes sur le carburant aux agriculteurs ; Taux de TVA réduits pour certains produits)

■ Par qui ?

- Rémunération d'un service entre « agents »
 - Pas une rémunération des services écosystémiques (dont certains bénéficient directement à l'agriculteur)
- Evaluation sur les résultats ou les moyens ?
 - Distribution du risque
- Quel niveau de rémunération ?
 - [coût d'opportunité < « prix » < valeur pour le bénéficiaire]
 - [valeur pour le bénéficiaire < coût d'opportunité]

■ Autres éléments (pour information)

- Freins à la mise en place de « contrats » : Hétérogénéité, asymétrie d'information et effets d'aubaine ; Risques ; Timing des coûts et bénéfices...

Quels services?

- Stockage du carbone dans les sols
 - Mesurable ; maîtrisé par l'agriculteur ; quel SE ? quelle situation de référence ?
- Maintien des habitats naturels et de la biodiversité
 - Agriculture et mécanismes de compensation des impacts écologiques de l'artificialisation des sols
- Qualité des eaux ; Pollution de l'air
 - Sur quel principe? Enjeu territorial ; Pollution diffuse ; Actions locales (bandes tampons, CIPAN...)
- Contrôle biologique
 - Enjeu paysager ; bien commun local ; agriculteurs principaux bénéficiaires ; (problèmes de passager clandestin, de dilemme du prisonnier...)
 - Aspects « santé publique » (réduction d'externalités négatives dans un cadre réglementaire)
- Aménités paysagères

L'AB: un label

■ Cahier des charges

- Obligatoire
 - Contrôlé
 - Une promesse pour le consommateur
- ⇒ Prime sur le marché

■ « Principes » orientant les pratiques (autonomie des exploitations, bouclages des cycles, diversification, équité...)

- Volontaire
 - Non contrôlé
 - Source d'autres bénéfices (environnementaux, sociaux...)
- ⇒ Valorisation par d'autres mécanismes (bénéfices directs, circuits courts, autres labels...)

Différencier les ABs des ACs ?

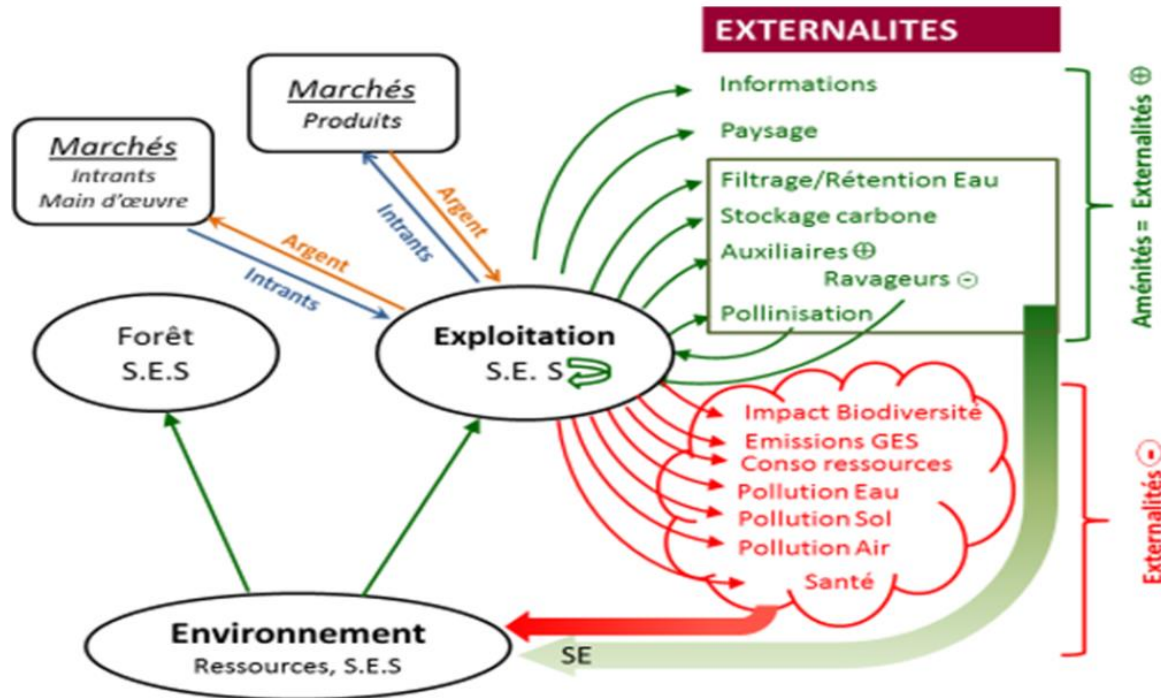
- Pas de modèle unique d'AB ou d'AC
 - Effet positif de l'AB va dépendre de l'externalité considérée, et du type de pratiques
- SE fournis (à des niveaux différents) en fonction des assolements, des pratiques, des infrastructures (agro)écologiques...
 - Pratiques non-spécifiques de l'AB
 - Approches agroécologiques visent à favoriser les SE

Annexes

Références bibliographiques

- Sautereau N., Benoit M., 2016. *Quantification et chiffrage des externalités de l'agriculture biologique*, Rapport d'étude ITAB, 136 p.
- G. Sainteny, *Les aides publiques dommageables à la biodiversité*, Rapport du Conseil d'Analyse Stratégique, Octobre 2011

Source: Sautereau N., Benoit M., 2016. *Quantification et chiffrage des externalités de l'agriculture biologique*, Rapport d'étude ITAB, 136 p.



Représentation des externalités positives et négatives potentiellement générées par l'agriculture ;
 SES : services écosystémiques,
 SE : services environnementaux



Vincent MARTINET

Directeur de recherche INRA
Director of research INRA

Vers des paiements pour services environnementaux
Towards payments for environmental services



PARIS
2019



Pascal OLIVIER

Responsable de l'antenne romande Bio Suisse
Responsible for Antenne Romande Bio Suisse



PAIEMENTS DIRECTS
ÉCOLOGIQUES: UNE RÉALITÉ
DEPUIS 1993

Pascal OLIVIER, Antenne romande de Bio Suisse, Lausanne

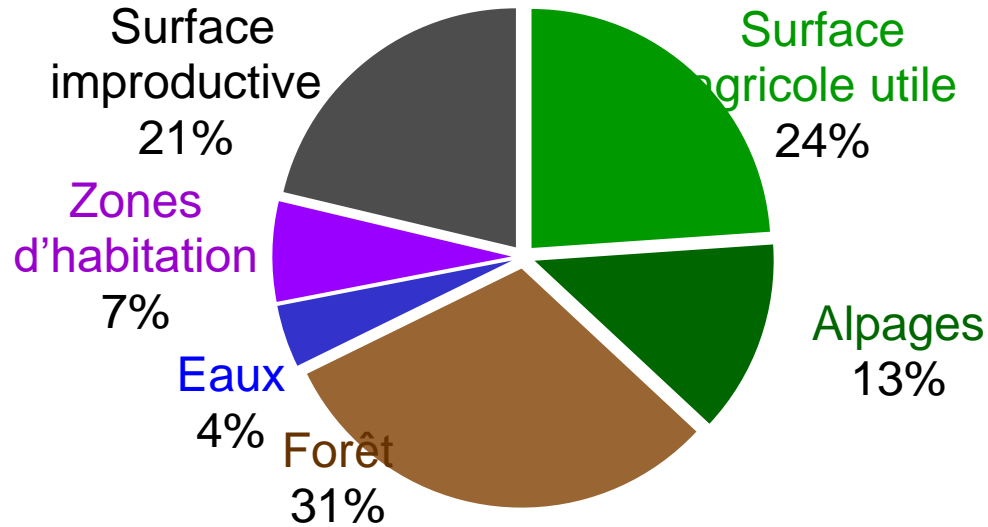


La Suisse: petit pays, grande diversité de paysages



Utilisation des surfaces en Suisse

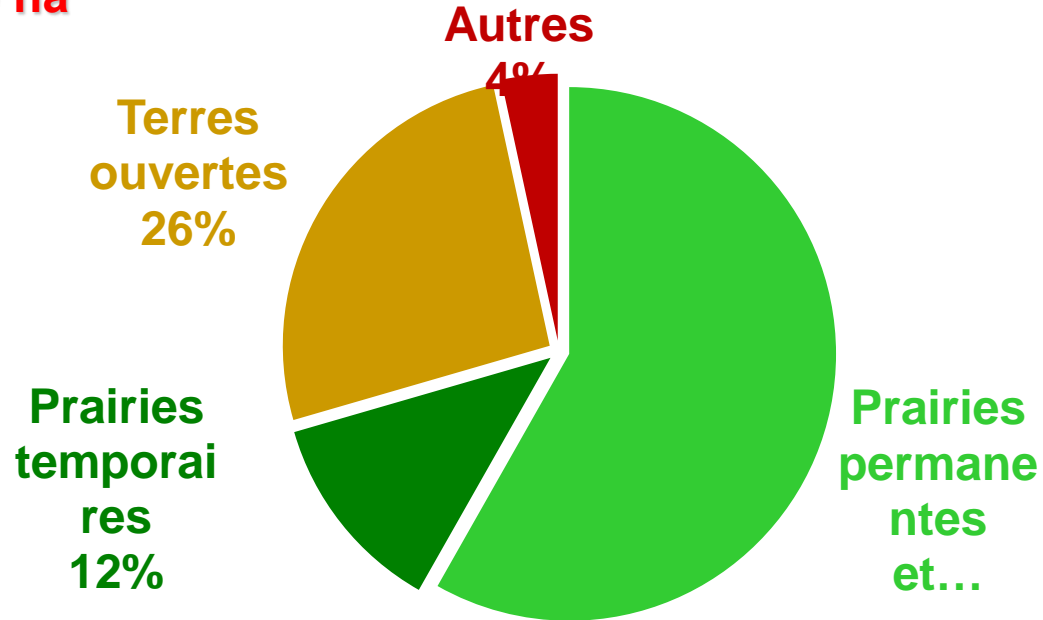
Surface totale: 4'128'500 ha



Source: BFS

Utilisation de la surface agricole utile:

1'052'000 ha



Source: OFS

La Suisse est un pays herbager!

1. La politique agricole suisse

1993: Une innovation considérable:

- Introduction des premiers paiements directs:
- Soutien de l'Etat non lié à la production.
 - **Incitation** à fournir des prestations écologiques
 - **Supplément** pour les bio ! (env. +5 -10%)

1999: Introduction de l'éco-conditionnalité:

→ Les Prestation Ecologiques Requises (PER) **ou la certification bio** sont **obligatoires** pour bénéficier des paiements directs

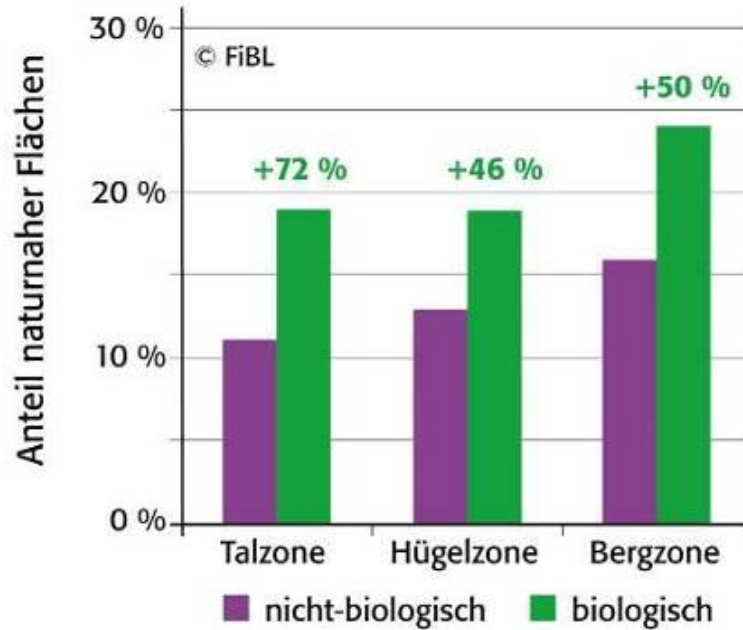
2. Les Paiements directs

Les prestations écologiques requises (PER)

- Garde des animaux de rente respectueuse de l'espèce
- Assolement régulier (min 4 cultures)
- Protection appropriée du sol
- Bilan de fumure équilibré (N + P)
- Utilisation ciblée des produits de traitement des plantes
- Au min 7% de surfaces de promotion de la biodiversité



Plus de biodiversité sur les fermes bio



Les paiements directs bio en 2019:

- Herbages: entre + 10 et 20 %
- Terres ouvertes: entre + 50 et 90 %
- Cultures pérennes: env. + 120%
- **Mais globalement:** ce ne sont que 2% du budget !



Nouvelle PA dès 2022: pistes...

- + taxer les intrants de synthèse (TVA à 2,5%...)
- **Attention à ce que l'Etat ne se substitue pas au marché !**



Merci pour votre attention



Pascal OLIVIER

Responsable de l'antenne romande Bio Suisse
Responsible for Antenne Romande Bio Suisse



Franck SOLACROUP

Directeur du département Ressource en eau et
milieux aquatiques Agence de l'eau Adour-Garonne
*Director of the water resources and aquatic
ressources department*

Expérimentation PSE (Paiements pour services environnementaux)

- **Plan interministériel biodiversité, mesure 24**
- **Expérimentation PSE = préparation PAC post 2020 éco-scheme (programme écologique)**
- **Une démarche collective sur des zones à enjeux eau/biodiversité**

Reconnaissance du rôle positif des exploitations les plus contributives à la préservation eau, sols et biodiversité par versement d'une rémunération

Franck SOLACROUP directeur du département ressources en eau, milieux aquatiques et agriculture
Séminaire international de l'Agriculture Biologique – Agence Bio – 19 juin 2019

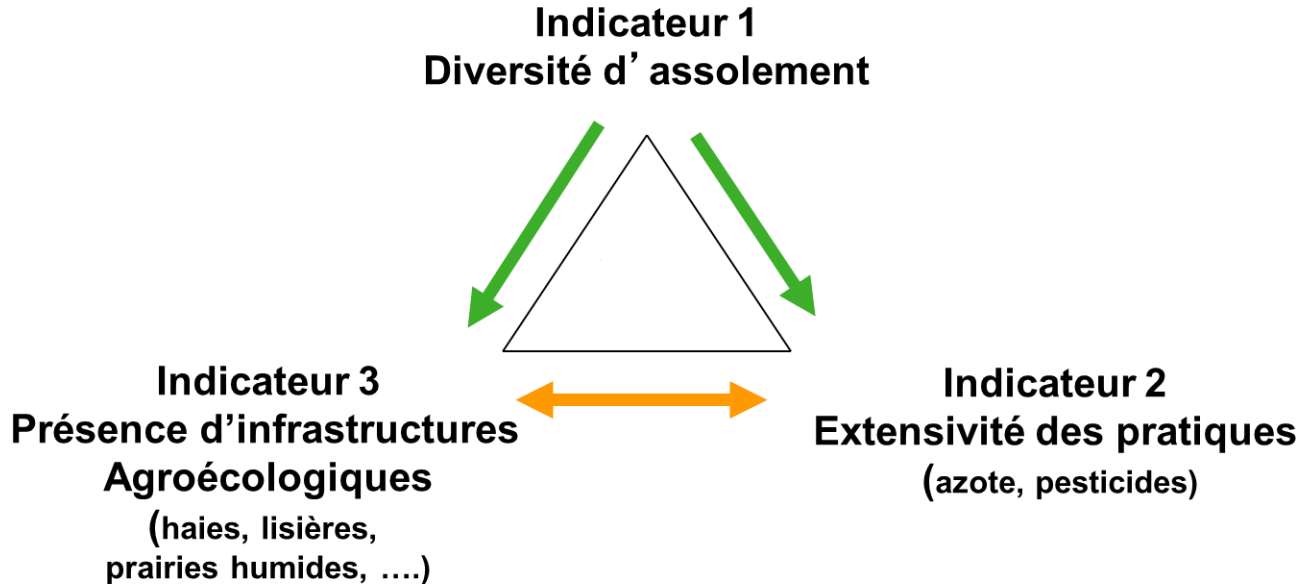


AGENCE DE L'EAU
ADOUR-GARONNE

ETABLISSEMENT PUBLIC DU MINISTÈRE
DU DÉVELOPPEMENT DURABLE

Expérimentation PSE (Paielements pour services environnementaux)

Reconnaissance basée sur 3 indicateurs



Franck SOLACROUP directeur du département ressources en eau, milieux aquatiques et agriculture
Séminaire international de l'Agriculture Biologique – Agence Bio – 19 juin 2019



Franck SOLACROUP

Directeur du département Ressource en eau et
milieux aquatiques Agence de l'eau Adour-Garonne
*Director of the water resources and aquatic
ressources department*



Marie BEUCHET

Agricultrice bio SA Naturalba au Costa-Rica
Organic farmer



Quels Outils pour le développement de la forêt ?

Vers des paiements pour services environnementaux

Marie Beuchet, Costa Rica



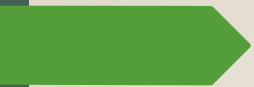
Quels sont les services Environnementaux reconnus au Costa Rica ?

La loi forestière du Costa Rica reconnaît 4 services environnementaux pour le développement des forêts et la plantation forestière:

- La mitigation des gaz à effet de serre (fixation, réduction et stockage CO₂)
- Protection des ressources hydriques
- Protection de la biodiversité
- Protection du paysage

Modalité de PSA 2019	Contrat en années	Année 1	Année 2	Année 3	Année 4	Année 5	MONTANT TOTAL	X unité
1. Reforestation espèces de croissance rapide	10	525,58 €	210,23 €	157,68 €	105,12 €	52,56 €	1 051,16 €	x ha
2. Reforestation espèces de croissance moyenne	16	592,61 €	237,04 €	177,78 €	118,52 €	59,26 €	1 185,21 €	x ha
3. Reforest espèces natives	16	888,91 €	355,56 €	266,67 €	177,78 €	88,89 €	1 777,82 €	x ha
4. Plantations forestières de rotation rapide	6	282,78 € 34,14	141,39 € 34,14	-	141,39 €		565,56 €	x ha
5. Régénération naturelle	5	€	€	34,14 €	34,14 €	34,14 €	170,68 €	x ha
6. Systèmes agroforestiers	5	€	0,73	-	0,36 €	-	0,36 €	1,46 € x arbre
7. Système Agroforestiers avec espèces natives	5	€	1,08	-	0,54 €	-	0,54 €	2,16 € x arbre
8. Système Mixte en Agroforesterie (protection forêt)	5	€	53,29	53,29	53,29 €	53,29 €	53,29 €	266,43 € x ha
9. Système mixte en Agroforesterie (régénération naturelle)	5	€	34,14	34,14	34,14 €	34,14 €	34,14 €	170,68 € x ha

Modalité de PSA 2019	Contrat en années	Année 1	Année 2	Année 3	Année 4	Année 5	Année 6	Année 7	Année 8	Année 9	Année 10	TOTAL X HA
Protection de Forêt	10	53,29 €	53,29 €	53,29 €	53,29 €	53,29 €	53,29 €	53,29 €	53,29 €	53,29 €	53,29 €	532,86 €
Protection des ressources hydriques	10	66,61 €	66,61 €	66,61 €	66,61 €	66,61 €	66,61 €	66,61 €	66,61 €	66,61 €	66,61 €	666,08 €











Marie BEUCHET

Agricultrice bio SA Naturalba au Costa-Rica
Organic farmer

TABLE RONDE 3 - 3rd ROUND TABLE



Vers des paiements pour services environnementaux *Towards payments for environmental services*



PARIS
2019



Vincent MARTINET

Directeur de recherche INRA
Director of research INRA



Pascal OLIVIER

Antenne romande Bio Suisse
Responsible for Antenne Romande



Franck SOLACROUP

Agence de l'eau Adour-Garonne
Director of the water resources and aquatic resources department



Marie BEUCHET

Agricultrice bio SA Naturalba
Organic farmer (Costa-Rica)



CAMPAGNE FINANCÉE
AVEC LE CONCOURS DE
L'UNION EUROPÉENNE



Enjoy it from Europe - Plaisirs d'Europe

**SEMINAIRE INTERNATIONAL
DE L'AGRICULTURE BIOLOGIQUE**

**Le Bio face aux enjeux
sociaux et environnementaux**

**INTERNATIONAL SEMINAR
ON ORGANIC FARMING**

**Organic farming facing social
and environmental issues**



Didier Guillaume

Ministre de l'Agriculture et de l'Alimentation
French Minister for Agriculture and Food

Mardi 18 juin 2019
Tuesday, 18 June 2019 - Paris



**SEMINAIRE INTERNATIONAL
DE L'AGRICULTURE BIOLOGIQUE**

**Le Bio face aux enjeux
sociaux et environnementaux**

**INTERNATIONAL SEMINAR
ON ORGANIC FARMING**

**Organic farming facing social
and environmental issues**



CAMPAGNE FINANCÉE
AVEC LE CONCOURS DE
L'UNION EUROPÉENNE

